

**M.M. 01/2011 accompagnante il Conto consuntivo dell'Amministrazione comunale di Lumino per l'anno 2010.**

Lumino, 20 aprile 2011

On. Signor Presidente  
On. Signore e Signori Consiglieri

Con il presente messaggio sottoponiamo alla vostra attenzione il Conto consuntivo dell'Amministrazione comunale di Lumino per l'anno 2010.

### Introduzione

Il conto di gestione corrente comporta	entrate per	CHF	4'600'307,00
	e uscite per	CHF	4'115'878,34
l'avanzo d'esercizio è pertanto di		CHF	484'428,66

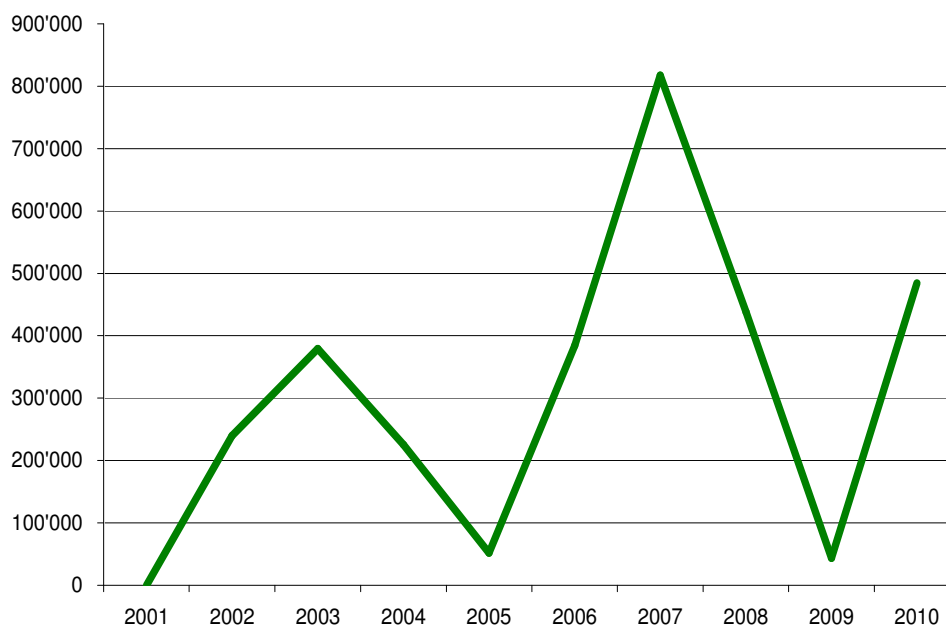
Il conto degli investimenti comporta	uscite per	CHF	718'973,15
	e entrate per	CHF	0,00
L'onere netto per investimenti è di		CHF	718'973,15

Il conto di chiusura si presenta come segue:

Onere netto per investimenti		CHF	718'973,15
Ammortamenti amministrativi	CHF	751'899,00	
Avanzo d'esercizio	CHF	484'428,66	
Autofinanziamento		CHF	1'236'327,66
<b>Avanzo totale</b>		<b>CHF</b>	<b>517'354,51</b>

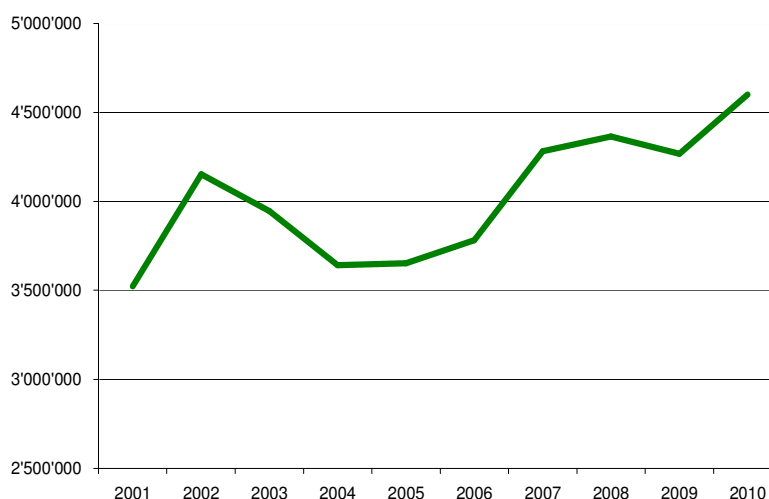
Il Comune di Lumino ha ulteriormente consolidato le proprie finanze. Un'attenzione particolare all'evoluzione della spesa pubblica, accompagnata dal buon sviluppo dei gettiti, hanno permesso negli ultimi anni di registrare degli avanzi d'esercizio. Nel corso dell'inizio del decennio scorso i conti sono gradualmente migliorati segnando nel 2007 un avanzo record (CHF 817'367,98). L'avanzo è poi diminuito nel 2008 e nel 2009, fissandosi rispettivamente a CHF 438'128,52 e CHF 43'387,96. Tale evoluzione negativa non è da imputare a un peggioramento della situazione finanziaria, ma soprattutto all'aumento del tasso d'ammortamento ordinario sui beni amministrativi, passato dal 5% al 10%. Al Municipio preme rilevare che con quest'ultimo importate cambiamento è stato raggiunto uno dei principali obiettivi in termini di risanamento delle finanze comunali. Nel 2010, l'evoluzione è stata positiva e l'avanzo d'esercizio è cresciuto a CHF 484'428,66 a conferma dell'ulteriore miglioramento della situazione finanziaria. Si tratta di un risultato rassicurante, che permette anche di rivalutare la politica fiscale del Comune.

## Utili/perdite (consuntivo)



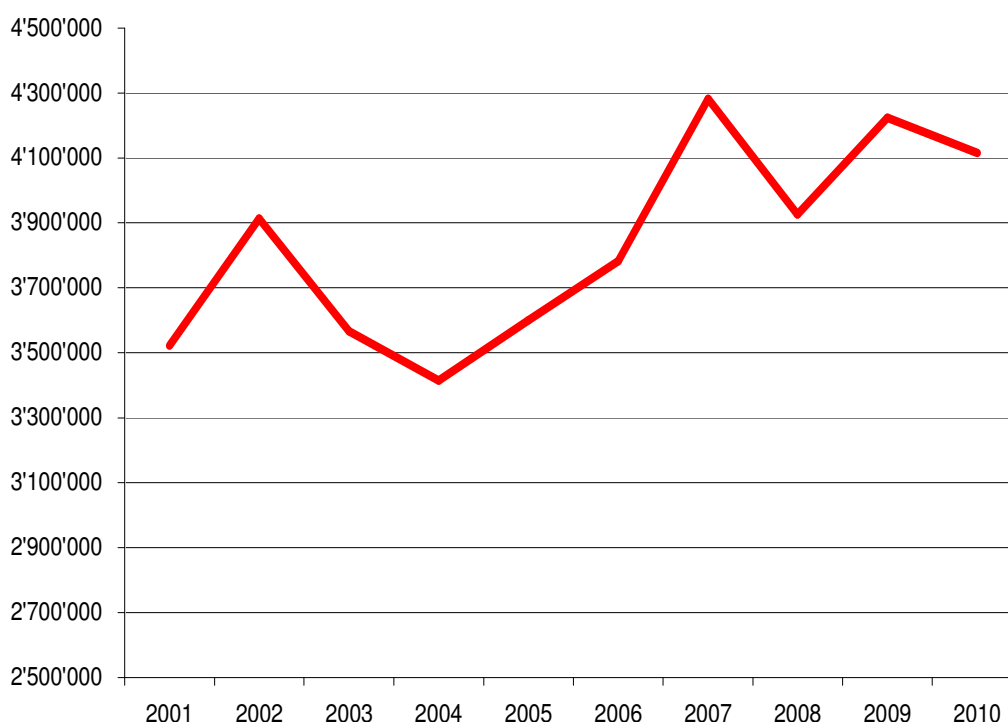
I ricavi correnti hanno registrato un buon aumento rispetto al 2009 passando da CHF 4'267'200,60 a CHF 4'600'307 (+7,8% pari a CHF 333'106,40). Nonostante la diminuzione da CHF 344'525,85 a CHF 273'644,65 delle sopravvenienze delle imposte sul reddito e la sostanza, il gettito totale ha registrato una crescita rassicurante (si veda in seguito). Da rilevare, tuttavia, alcune entrate straordinarie, quali il contributo ottenuto da privati per la realizzazione della pista pedonale e ciclabile in zona Bosniga (CHF 43'500), la maggior entrata in termini di imposte sulle vincite e le liquidazioni di capitale (CHF 68'388,35) e il rimborso della maggior spesa per il consumo di elettricità per l'illuminazione pubblica sostenuta per errore negli scorsi anni (CHF 14'158,30, l'allestimento della contabilità energetica del Comune ha permesso di individuare un errore tecnico nel calcolo del consumo di tale elettricità). Da notare anche l'aumento del contributo di livellamento (CHF 39'534) e delle tasse per approvazioni progetti (CHF 23'367,45). In seguito, mostriamo l'evoluzione dei ricavi correnti dal 2001:

## Ricavi correnti (consuntivo)



Nei confronti del 2008, nel 2009 le spese correnti erano aumentate del 7,6% (CHF 297'162,46) a CHF 4'223'812,64. Nel 2009, l'aumento delle spese correnti era spiegato principalmente dall'aumento degli ammortamenti sui beni amministrativi ordinari (CHF 184'100)<sup>1</sup>. Per il 2010, si denota una diminuzione delle spese correnti del 2,6% (CHF 107'934,30) a CHF 4'115'878,34. La diminuzione è spiegata da una riduzione degli ammortamenti sui beni amministrativi (CHF 32'101), dalla riduzione dei contributi versati al consorzio raccolta rifiuti (CHF 22'008), dalla diminuzione delle spese per la manutenzione della rete dell'illuminazione stradale (CHF 21'336,40) e dalla riduzione dei stipendi versati per la scuola elementare (rinuncia al docente di educazione musicale).

## Spese correnti (consuntivo)



Da rilevare che l'avanzo d'esercizio permette un ulteriore incremento del capitale proprio a CHF 2'426'877,90. La quota di capitale proprio raggiunge così il 23,4% passando dalla categoria "media" alla categoria "buona" in termini di valutazione secondo i criteri stabiliti dalla Sezione enti locali. Si ricorda che dal 1999 fino al 2004 il capitale proprio del comune era negativo (eccedenza passiva). Gli avanzi d'esercizio susseguitesesi nel tempo hanno poi permesso di migliorare gradualmente la situazione così da raggiungere l'attuale confortevole situazione. Da rilevare che la quota supera sia quella media cantonale (2008) sia quella della regione di Bellinzona (2008).

<sup>1</sup> Tale aumento è dovuto alla crescita del tasso d'ammortamento sui beni amministrativi dal 7,5% al 10%.

Anno	Comune	Quota capitale proprio	Giudizio	Media Cantonale	Media Bellinzonese
2010	CHF 2'426'877.90	23.40%	buona	non pubblicata	non pubblicata
2009	CHF 1'942'449.24	19.60%	media	non pubblicata	non pubblicata
2008	CHF 1'899'061.28	18.80%	media	16.30%	16.40%
2007	CHF 1'460'932.76	14.20%	media	16.30%	15.30%
2006	CHF 643'564.78	6.80%	debole	16.00%	13.20%
2005	CHF 259'219.71	2.90%	debole	15.90%	12.50%
2004	CHF 207'526.41	2.30%	debole	16.80%	12.50%

Nel contempo, il debito pubblico è stato ulteriormente ridotto a CHF 5'332'709,39 (-8,84%). Si tratta della nona diminuzione consecutiva, dal 2001 esso è diminuito del 38,87% (CHF 3'391'375,66).

Anno	Comune	% Variazione sugli anni
2010	CHF 5'332'709.39	-8.84%
2009	CHF 5'850'063.90	-1.54%
2008	CHF 5'941'775.81	-3.97%
2007	CHF 6'187'600.88	-7.04%
2006	CHF 6'656'024.21	3.53%
2005	CHF 6'428'870.00	-3.79%
2004	CHF 6'682'415.08	-5.87%
2003	CHF 7'098'862.82	-9.85%
2002	CHF 7'874'562.44	-9.74%
2001	CHF 8'724'085.05	

Per lo stesso periodo, il debito pubblico pro capite è invece diminuito a CHF 4'150. Si tratta di una riduzione del 45,06% (CHF 3'403,30). Tale diminuzione è spiegata dal fatto che l'autofinanziamento, considerato, secondo i criteri della Sezione enti locali, "buono" (il grado di autofinanziamento è pari al 172%), è stato superiore all'onere netto di investimento (CHF 718'973,15). Il debito pro capite del Comune, nonostante i miglioramenti degli ultimi anni, è però ancora incluso nella categoria "elevato" secondo i criteri proposti dalla Sezione enti locali. Ricordiamo che l'indebitamento pro capite ammontava, nel 1999, a CHF 8'165 ed era chiaramente "eccessivo". Nonostante tale evoluzione, sicuramente positiva, è importante rilevare che il debito pubblico pro capite rimane superiore a quello medio cantonale (2008) e a quello medio della regione di Bellinzona (2008).

Anno	Comune	Giudizio	Media Cantonale	Media Bellinzonese
2010 (provvisorio)	CHF 4'150.00	elevato	non pubblicata	non pubblicata
2009	CHF 4'552.60	elevato	non pubblicata	non pubblicata
2008	CHF 4'811.20	elevato	CHF 4'033.00	CHF 2'644.00
2007	CHF 5'010.20	elevato	CHF 4'023.00	CHF 2'587.00
2006	CHF 5'420.20	elevato	CHF 4'088.00	CHF 2'730.00
2005	CHF 5'335.20	elevato	CHF 4'067.00	CHF 2'801.00
2004	CHF 5'610.80	elevato	CHF 3'902.00	CHF 2'799.00
2003	CHF 6'010.90	eccessivo	CHF 3'740.00	CHF 2'577.00
2002	CHF 6'823.70	eccessivo	CHF 3'798.00	CHF 2'720.00
2001	CHF 7'553.30	eccessivo	CHF 4'020.00	CHF 3'116.00

La quota d'indebitamento lordo, sempre secondo i criteri della Sezione enti locali, anche se è ulteriormente migliorata (dal 174% al 156,5%) resta elevata (categoria "alta"),

soprattutto se confrontata alla media cantonale (2008) e a quella della regione di Bellinzona (2008).

Anno	Comune	Giudizio	Media Cantonale	Media Bellinzonese
2010	156.50%	alta	non pubblicata	non pubblicata
2009	174.00%	alta	non pubblicata	non pubblicata
2008	174.10%	alta	155.50%	130.60%
2007	183.70%	alta	155.70%	134.80%
2006	214.10%	critica	164.40%	150.30%
2005	224.20%	critica	166.30%	153.90%
2004	231.90%	critica	160.50%	158.60%
2003	218.70%	critica	158.10%	154.80%
2002	241.50%	critica	164.90%	159.50%
2001	293.50%	critica	non pubblicata	182.90%

Da rilevare anche la diminuzione della quota degli oneri finanziari (dal 22,5% al 19,5%), dopo l'aumento registrato nel 2008 e 2009 a causa della decisione di aumentare il tasso d'ammortamento dei beni amministrativi al 10%. La valutazione dell'indice resta "eccessiva" sempre secondo i criteri proposti dalla Sezione enti locali. La quota resta più elevata della media sia cantonale (2008) sia della regione di Bellinzona (2008).

Anno	Comune	Giudizio	Media Cantonale	Media Bellinzonese
2010	19.50%	eccessiva	non pubblicata	non pubblicata
2009	22.50%	eccessiva	non pubblicata	non pubblicata
2008	17.50%	alta	7.80%	6.90%
2007	13.10%	alta	7.40%	6.00%
2006	14.40%	alta	7.40%	6.90%
2005	16.70%	alta	8.30%	7.60%
2004	18.10%	alta	8.50%	7.90%
2003	19.80%	alta	9.10%	8.30%
2002	18.80%	alta	9.60%	9.30%
2001	25.10%	alta	9.40%	10.70%

La quota degli oneri d'interesse è diminuita al 2,7%. Gli effetti benefici della diminuzione del debito pubblico e il rinnovo di alcuni debiti a dei tassi d'interesse interessanti mostrano il loro effetto. La quota si situa, secondo i criteri della Sezione enti locali, a un livello "medio" ed è dunque scesa dal livello "alto" del 2009. Si tratta di un risultato importante, che sta a indicare il miglioramento delle finanze del Comune. Tuttavia, la quota resta nettamente superiore alla media sia cantonale (2008) sia della regione di Bellinzona (2008).

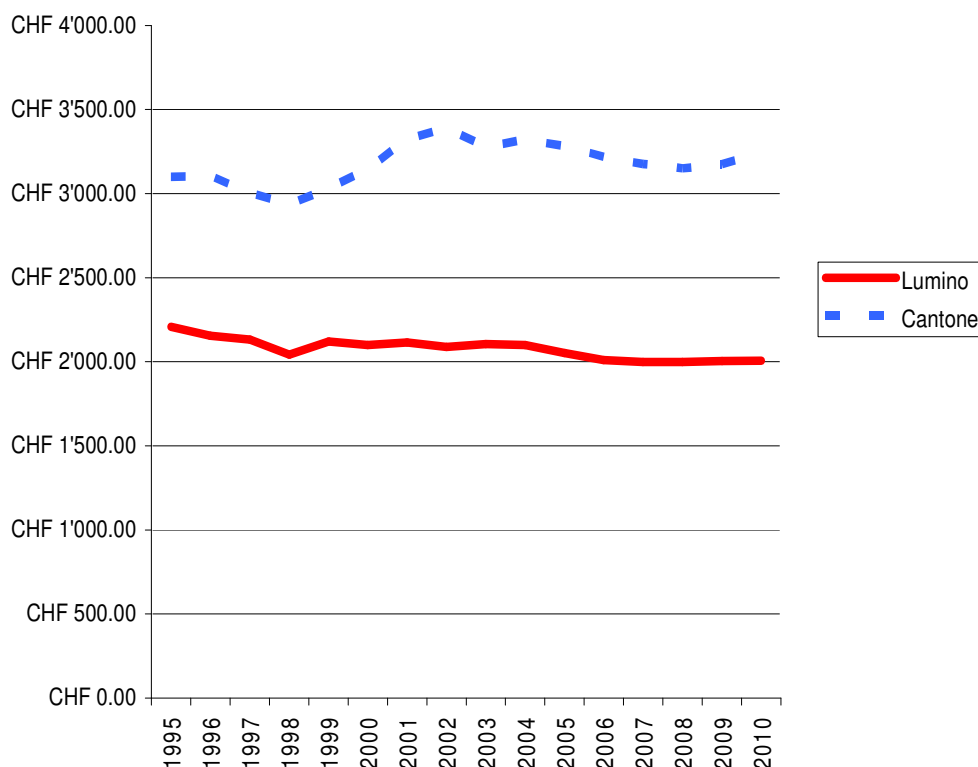
Anno	Comune	Giudizio	Media Cantonale	Media Bellinzonese
2010	2.70%	media	non pubblicata	non pubblicata
2009	3.30%	alta	non pubblicata	non pubblicata
2008	3.20%	alta	-0.80%	-1.00%
2007	3.20%	alta	-0.50%	-1.10%
2006	3.90%	alta	-0.60%	-0.70%
2005	6.30%	eccessiva	-0.10%	-0.40%
2004	7.50%	eccessiva	0.10%	-0.20%
2003	9.90%	eccessiva	1.00%	0.80%
2002	9.20%	eccessiva	1.40%	1.50%
2001	12.60%	eccessiva	1.40%	2.20%

L'evoluzione positiva della situazione finanziaria del Comune ha creato un margine di manovra per effettuare alcuni investimenti prioritari volti a migliorare il servizio pubblico alla popolazione senza dover accrescere l'indebitamento. Da rilevare che nel piano finanziario 2010-2014 si prevede un margine per gli investimenti attorno ai CHF 845'500 annui. Nel 2010, l'onere netto d'investimento è pari a CHF 718'973,15 in linea con quanto previsto a piano finanziario.

Anno	Comune	% Variazione sugli anni
2010	CHF 718'973.15	-2.27%
2009	CHF 735'676.05	-7.14%
2008	CHF 792'203.45	4.20%
2007	CHF 760'244.65	-23.73%
2006	CHF 996'798.80	514.36%
2005	CHF 162'248.70	-12.63%
2004	CHF 185'708.00	-11.00%
2003	CHF 208'649.65	-29.95%
2002	CHF 297'853.50	782.93%
2001	CHF -43'614.20	

Infine, riteniamo importante mettere in luce l'evoluzione delle risorse fiscali pro capite, che purtroppo mostrano un'evoluzione negativa dal 1995 (da CHF 2'207,30 sono diminuite a CHF 2'007,29, ossia del 9,06%), mentre le risorse fiscali pro capite del Cantone sono aumentate, per lo stesso periodo, del 4,68% (da CHF 3'099,08 a CHF 3'244,31).

### Risorse fiscali pro capite



Per contrastare tale evoluzione, il Municipio continua a implementare la propria strategia volta a posizionare il Comune come luogo residenziale privilegiato. In particolare, sta lavorando per migliorare la qualità dei servizi pubblici, per valorizzare il territorio e per consolidare le finanze, così da permettere una riduzione del moltiplicatore d'imposta. Si tratta però di misure che possono essere implementate solo gradualmente e che porteranno i loro benefici solo nel lungo termine. Infatti, nonostante l'accresciuto margine di manovra, resta fondamentale sorvegliare strettamente l'evoluzione della situazione finanziaria e ponderare ogni investimento per i seguenti motivi:

- l'indebitamento pro capite del Comune è da considerare ancora "elevato" secondo i criteri proposti dalla Sezione enti e resta comunque superiore alla media sia della regione di Bellinzona;
- nonostante il miglioramento la quota d'indebitamento lordo rimane "alta" e resta superiore alla media sia cantonale (2008) sia della regione di Bellinzona (2008);
- le risorse fiscali procapite del Comune<sup>2</sup> mostrano un'evoluzione negativa dal 1995;
- i risultati finanziari del Comune dipendono fortemente dall'evoluzione del contributo di livellamento;
- nonostante il miglioramento, la quota degli interessi resta alta e comunque superiore rispetto alla media sia della regione di Bellinzona sia del Cantone;
- la revisione della ripartizione dei compiti tra Cantone e Comuni potrebbe comportare nuovi oneri per i Comuni;
- un eventuale aumento dei tassi d'interesse potrebbe portare ad un aumento della quota degli interessi.

In conclusione, il Municipio ha raggiunto l'obiettivo di riassorbire l'eccedenza passiva e di formare un capitale proprio adeguato, che garantisce un margine di sicurezza per eventuali evoluzioni negative inaspettate. Inoltre, l'Esecutivo ha raggiunto l'ambizioso obiettivo di aumentare il tasso d'ammortamento ordinario sui beni amministrativi al 10%. Si tratta di un tasso sicuramente idoneo per una gestione finanziaria sana del Comune. Il Municipio intende ancora impegnarsi a fondo per ridurre il debito pubblico, allo scopo di diminuire gli oneri per interessi, pur mantenendo un adeguato volume d'investimenti. Infine, il Municipio sta valutando attentamente l'opportunità di diminuire il moltiplicatore d'imposta.

---

<sup>2</sup> Le risorse fiscali procapite sono calcolate nell'ambito della determinazione del contributo di livellamento. Ad esempio per il 2010 si divide la media 2003-2007 del gettito procapite delle risorse fiscali del Comune (si tratta dei gettiti accertati, che includono oltre al gettito delle persone fisiche e giuridiche anche le imposte alla fonte e l'imposta immobiliare delle persone giuridiche, ma non considerano le imposte personali e immobiliari comunali) per la media 2003-2007 della popolazione finanziaria.

**Conto di gestione corrente**

Il confronto fra il preventivo e il consuntivo è evidenziato nelle seguenti tabelle.

**Suddivisione per dicastero**

dicastero	CONSUNTIVO 2010			PREVENTIVO 2010			DIFFERENZA cons-prev
	spese	ricavi	saldo	spese	ricavi	saldo	
0	559'589.12	73'404.67	-486'184.45	515'041.00	39'400.00	-475'641.00	-10'543.45
1	128'561.90	73'971.95	-54'589.95	95'725.00	38'320.00	-57'405.00	2'815.05
2	998'046.91	393'974.40	-604'072.51	941'394.00	374'260.00	-567'134.00	-36'938.51
3	64'107.90	22'145.00	-41'962.90	57'680.00	23'000.00	-34'680.00	-7'282.90
4	37'535.10	124.70	-37'410.40	35'525.00	0.00	-35'525.00	-1'885.40
5	539'155.57	13'704.85	-525'450.72	586'360.00	4'400.00	-581'960.00	56'509.28
6	464'083.65	57'105.75	-406'977.90	438'636.00	54'300.00	-384'336.00	-22'641.90
7	346'248.80	219'838.50	-126'410.30	350'587.00	214'190.00	-136'397.00	9'986.70
8	1'614.05	241'319.00	239'704.95	2'350.00	217'310.00	214'960.00	24'744.95
9	976'935.34	3'504'718.18	2'527'782.84	1'071'050.00	3'111'720.00	2'040'670.00	487'112.84
<b>totali</b>	<b>4'115'878.34</b>	<b>4'600'307.00</b>	<b>484'428.66</b>	<b>4'094'348.00</b>	<b>4'076'900.00</b>	<b>-17'448.00</b>	<b>501'876.66</b>

**Suddivisione per natura  
Spese**

natura	CONSUNTIVO 2010	PREVENTIVO 2010	DIFFERENZA
	spese	spese	cons-prev
30 spese per il personale	1'271'700.20	1'233'701.00	37'999.20
31 spese per beni e servizi	724'765.98	642'990.00	81'775.98
32 interessi passivi	170'917.64	198'100.00	-27'182.36
33 ammortamenti	814'846.05	875'350.00	-60'503.95
35 rimborsi ad Enti pubblici	399'376.20	367'447.00	31'929.20
36 contributi propri	567'042.27	604'440.00	-37'397.73
37 riversamento contributi	0.00	2'000.00	-2'000.00
38 versamenti finanziamenti speciali	29'490.00	30'800.00	-1'310.00
39 addebiti interni	137'740.00	139'520.00	-1'780.00
<b>totali</b>	<b>4'115'878.34</b>	<b>4'094'348.00</b>	<b>21'530.34</b>

**Ricavi**

natura	CONSUNTIVO 2010	PREVENTIVO 2010	DIFFERENZA
	spese	spese	cons-prev
40 imposte	2'989'642.65	2'728'100.00	261'542.65
41 regalie e concessioni	100'226.00	111'500.00	-11'274.00
42 redditi della sostanza	63'484.43	42'600.00	20'884.43
43 ricavi per prestazioni, vendite, tasse, diritti e multe	467'894.17	340'300.00	127'594.17
44 contributi senza fine specifico	390'346.75	255'900.00	134'446.75
45 rimborsi da Enti pubblici	16'975.00	17'000.00	-25.00
46 contributi per spese correnti	433'998.00	439'980.00	-5'982.00
47 contributi da riversare	0.00	2'000.00	-2'000.00
49 accrediti interni	137'740.00	139'520.00	-1'780.00
<b>totali</b>	<b>4'600'307.00</b>	<b>4'076'900.00</b>	<b>523'407.00</b>

Le principali differenze registrate sono spiegate in seguito.

**Imposte****Persone fisiche e giuridiche anno 2010**

Per la valutazione del gettito 2010, il Municipio ha considerato l'accertamento ufficiale 2007 (ultimo in nostro possesso) e ha tenuto anche conto del rallentamento congiunturale del 2008 e della recessione del 2009, in particolare per la valutazione dell'evoluzione del gettito d'imposta delle persone giuridiche. Per quanto riguarda il gettito delle persone fisiche, si è applicato un aumento del 5% dal 2007 al 2008 (aumento inferiore rispetto al +5,3% fornito dal CSI in data 17 marzo 2011), una crescita del 2% dal 2008 al 2009 (aumento inferiore rispetto al +2,1% fornito dal CSI in data 17 marzo 2011) e un aumento del 3% dal 2009 al 2010 (previsione sull'evoluzione del PIL nel 2010 fornita dal BAK il 21 marzo 2011: +2,6%). Per le persone giuridiche è invece stata applicata una diminuzione del 5% dal 2007 al 2008, una riduzione del 20% dal 2008 al 2009 (si tiene conto del forte rallentamento congiunturale del 2008 e della recessione del 2009) e un aumento del 5% dal 2009 al 2010 (ripresa economica). Riassumendo, le principali componenti del gettito totale sono le seguenti:

- persone fisiche 2010: CHF 2'275'759,40 (preventivo 2010: CHF 2'233'000),
- persone giuridiche 2010: CHF 252'259,75 (preventivo 2009: CHF 283'000),
- imposta immobiliare 2010: CHF 154'800 (preventivo 2009: CHF 154'800),
- imposta personale 2010: CHF 20'500 (preventivo 2009: CHF 20'300),
- riduzione per presunte carenze beni pari al 4% del gettito sulle persone fisiche e giuridiche (circa CHF 101'120,80).

**Imposta da incassare per gli anni precedenti (persone fisiche e giuridiche)**

Per l'anno 2009, sulla base dell'accertamento del gettito 2007 e le relative valutazioni sopra esposte, si è proceduto all'adeguamento della valutazione del gettito (per rapporto a quanto ipotizzato nel consuntivo 2009). Le modifiche hanno comportato una sopravvenienza d'imposta globale pari a CHF 48'039,70 considerando una perdita su debitori prevista pari al 4% (persone fisiche e giuridiche).

Per quanto concerne l'anno 2008 si è proceduto alla rettifica degli importi iscritti, già ricalcolati con i conti consuntivi 2009, sulla base dell'accertamento del gettito 2007 e le relative valutazioni sopra esposte, applicando una riduzione per presunte carenze beni pari al 4%:

Anno	Saldo contabile	Sopravvenienza
2008	CHF 92'469,75	CHF 82'754,45

Per quanto concerne gli anni 2005/2006 sono stati considerati i saldi del CSI al 31 dicembre 2010, applicando una riduzione per presunte carenze beni del 50% su ogni saldo annuale fornito, mentre per l'anno 2007 si è considerato saldo zero:

Anno	Saldo contabile	Sopravvenienza
2007	CHF ---	CHF 61'448.45

2006	CHF 5'612,80	CHF 34'186,20
2005	CHF 3'329,45	CHF 34'174,85

Gli anni dal 1997 al 2004 sono stati contabilmente rettificati, le posizioni hanno certificato le seguenti sopravvenienze:

Anno	Saldo contabile	Soppravvenienza
2004	CHF -.--	CHF -902,95
2003	CHF -.--	CHF 3'335,65
2002	CHF -.--	CHF 93,70
2001	CHF -.--	CHF 1'396,70
2000	CHF -.--	CHF 78,10
1999	CHF -.--	CHF 76,50
1998	CHF -.--	CHF 4'440,85
1997	CHF -.--	CHF 4'522,45

Il totale complessivo delle sopravvenienze raggiunge i CHF 273'644,65 (posizione contabile 900.400.01).

Di seguito, come d'abitudine, elenchiamo le poste del conto di gestione corrente che meritano una particolare attenzione.

### **Principali variazioni delle poste correnti**

#### **0. AMMINISTRAZIONE**

##### **010 Potere legislativo ed esecutivo**

010.318.00 Alcune assunzioni di costo hanno comportato il superamento della cifra di preventivo, in particolare è opportuno citare il pranzo offerto al gruppo di allievi della Scuola media che hanno visitato il nostro acquedotto comunale e alcuni incontri nel contesto al conseguimento del certificato "Città dell'energia".

010.319.00 Versamento di CHF 1'000 quale contributo alla Catena della Solidarietà per il terremoto ad Haiti.

##### **020 Amministrazione generale**

- 020.301.00 In base all'art. 38 lett. b del regolamento organico dei dipendenti è stata riconosciuta una gratifica straordinaria al segretario e al vice segretario.
- 020.301.01 Si è reso necessario far capo a personale ausiliario per lavori inerenti all'amministrazione; in particolare il Municipio ha assunto una stagista dal mese di settembre 2010.
- 020.311.00 Si è proceduto alla sostituzione delle sedie d'ufficio del personale della Cancelleria (CHF 1'700).
- 020.311.01 Maggior costo relativo all'introduzione del pacchetto software per la gestione stipendi (CHF 1'170).
- 020.318.06 Si continua a denotare un aumento dei costi per la consulenza legale, in particolare per quanto riguarda le procedure edilizie.
- 020.318.08 Costi relativi all'esame delle costruzioni private.
- 020.314.40 Ripartizione sulla base dei conteggi trasmessi dalla Commissione tutoria regionale.
- 020.319.00 E' continuata l'implementazione del sistema SEDEX, in particolare a seguito dell'entrata in vigore della Legge federale sull'armonizzazione dei registri e relativa Ordinanza. Inoltre, si è proceduto al pagamento del corso per segretario comunale del vice segretario signor Floriano Righetti.
- 020.431.01 Da rilevare la forte attività edilizia registrata nel 2010.
- 020.436.01 La posta riguarda l'indennità perdita di guadagno per il corso di protezione civile del vice segretario signor Floriano Righetti.
- 020.439.00 Si sono registrate le multe edilizie incassate nel 2010.
- 090 Gestione stabili amministrativi**
- 090.314.00 La manutenzione dei serramenti della casa comunale (piano terra) non è stata eseguita.

## **1. SICUREZZA PUBBLICA**

### **100 Protezione giuridica**

- 100.330.01 Si è proceduto a passare a perdite le tasse non onorate per l'anno 2003.

### **120 Giustizia**

- 120.352.00 Rimborso alle spese sulla base delle fatturazioni della Giudicatura di pace di Bellinzona.

### **140 Polizia del fuoco**

- 140.352.01 Si tratta della partecipazione al Corpo civici pompieri di Bellinzona secondo loro conteggio.

**160 Difesa nazionale civile**

160.427.03 La quota incassata dal Cantone, per quanto riguarda l'occupazione per i "Senza Tetto" presso la protezione civile, ammonta a CHF 10'000.

**2. EDUCAZIONE****200 Scuola dell'infanzia**

200.301.10 In base all'art. 38 lett. b del regolamento organico dei dipendenti è stata riconosciuta una gratifica straordinaria per il cuoco.

200.302.00 Importo minore rispetto al preventivo 2010 e al consuntivo 2010 per la modifica del versamento degli assegni figli a una delle docenti di scuola dell'infanzia.

200.312.01 Il maggior costo è dovuto all'allineamento della contabilità finanziaria con quella energetica.

200.313.02 Vi è stato un nuovo aumento degli allievi che frequentano la mensa della scuola dell'infanzia.

200.319.00 Spesa di CHF 7'000 sulla base della convenzione stipulata con il Comune di Arbedo-Castione concernente la frequenza dell'Istituto scolastico comunale di Arbedo-Castione da parte degli allievi in età di scuola dell'infanzia e di scuola elementare a Lumino in via Carrale di Bergamo, Via Quatorta, parte di Via Bellinzona, Via alla Torre, Via al Sasso, parte di Via Castione e parte di Via Campagna.

200.432.00 Si sono incassati dei contributi sulla base del Regolamento per la refezione presso la Scuola dell'Infanzia e la Scuola fuori sede (M.M. 11/2007, approvato dalla Sezione degli enti locali in data 11 marzo 2008 ed entrato in vigore con effetto retroattivo al mese di settembre 2007).

200.439.02 Si tratta dei ricavi per gli allievi non domiciliati nel nostro Comune che frequentano la scuola dell'infanzia di Lumino.

200.461.03  
210.461.03 Il sussidio cantonale per gli stipendi dei docenti è stato calcolato sulla base della modifica adottata dal Gran Consiglio il 17 dicembre 2008 relativa alla modifica dell'art. 34 della Legge Stipendi scuole comunali con la quale si è introdotto il principio basato sul sussidio calcolato con un importo forfetario riconosciuto per sezione, anziché sugli stipendi dei docenti come in precedenza. Il relativo Regolamento concernente il contributo annuo forfetario per sezione di scuola dell'infanzia e di scuola elementare, che specifica i dettagli, è stato adottato dal Consiglio di Stato in data 6 ottobre 2009. Il grado di sussidio è stato calcolato con il grado del 57%.

**210 Scuole elementari**

210.301.12 Importo superiore al preventivo in quanto si è dovuto far capo a una supplente per il personale di pulizia.

- 210.302.00 Minor costo dovuto alla determinazione delle classi delle nuove docenti (incarichi) da parte dell'Amministrazione cantonale.
- 210.303.00 Comprende pure i contributi per lo stipendio versato alla docente di attività creative posizione contabile 210.352.05.  
210.304.00  
210.304.01
- 210.310.05 Il maggior costo è causato dall'acquisto di alcuni libri per la biblioteca scolastica.
- 210.314.04 Si tratta del maggior costo per la manutenzione del locale tecnico per il combustibile.
- 210.319.00 Spesa di CHF 10'500 sulla base della convenzione stipulata con il Comune di Arbedo-Castione concernente la frequenza dell'Istituto scolastico comunale di Arbedo-Castione da parte degli allievi in età di scuola dell'infanzia e di scuola elementare a Lumino in via Carrale di Bergamo, Via Quatorza, parte di Via Bellinzona, Via alla Torre, Via al Sasso, parte di Via Castione e parte di Via Campagna.
- 210.352.04 Il costo varia a dipendenza del numero di allievi.
- 210.352.05 Dal mese di settembre 2009 Lumino è diventato il Comune sede per quanto riguarda il versamento e il recupero dello stipendio per la docente di attività creative (lo stipendio viene registrato interamente sotto la posizione contabile 210.352.05). Nella posizione 210.436.80 è quindi inserito l'importo di recupero dagli altri Comuni dove la docente insegna.  
210.436.80
- 210.352.06 Si tratta delle unità didattiche (UD) del docente di educazione fisica (6 UD settimanali).
- 210.352.24 Si tratta del costo del docente di educazione musicale fino al 31 agosto 2010. Dal 1. settembre 2010 è stata soppressa tale figura. A tal proposito si fa riferimento al M.M. 02/2010).
- 210.452.00 Si tratta del ricavo per allievi non domiciliati nel nostro Comune che frequentano la scuola elementare di Lumino.
- 210.461.03 Il sussidio cantonale per gli stipendi dei docenti è stato calcolato sulla base della modifica adottata dal Gran Consiglio del 17 dicembre 2008 relativa alla modifica dell'art. 34 della Legge Stipendi scuole comunali con la quale si è introdotto il principio basato sul sussidio calcolato con un importo forfetario riconosciuto per sezione anziché sugli stipendi dei docenti come in precedenza. Il relativo Regolamento concernente il contributo annuo forfetario per sezione di scuola dell'infanzia e di scuola elementare, che specifica i dettagli, è stato adottato dal Consiglio di Stato in data 6 ottobre 2009. Il grado di sussidio è stato calcolato con il grado del 57%.
- 220 Scuola media**
- 220.351.00 Gli allievi sono 39. Il costo per allievo è pari a CHF 208,05.
- 230 Palestra comunale**
- 230.312.01 Il maggior costo è dovuto all'allineamento della contabilità finanziaria con quella energetica.

### **3. CULTURA E TEMPO LIBERO**

#### **300            Promozione culturale**

- 300.318.25    Comprende anche la fattura per la stampa del calendario del Comune di Lumino (CHF 4'400).
- 300.318.26    Per il 2010 si è registrato il seguente movimento:  
300.436.12    carte vendibili nel periodo: 685  
                  carte vendute nel periodo: 656  
                  percentuale di vendita: 95,77%  
                  Si ricorda che una carta supplementare è stata introdotta da 15 febbraio 2010.
- 300.318.49    Si tratta della spesa dilazionata su 10 anni (inizio 2007) per il restauro di antiche pergamene del nostro Comune.
- 300.365.01    Maggior costo dovuto all'organizzazione dell'Energyday 2010.
- 300.439.22    Il minibus comunale è stato riservato 17 volte (10 volte a Cittadini di Lumino e 7 volte a Società del Comune).

### **4. SALUTE PUBBLICA**

#### **460            Servizio medico, dentario e ambulanza**

- 460.351.01    Si tratta della partecipazione in base alla Legge sulla promozione della salute e il coordinamento sanitario e Regolamento per il servizio dentario scolastico. I conteggi sono stati eseguiti dall'Ufficio cantonale della sanità.

### **5. PREVIDENZA SOCIALE**

#### **500            Servizi sociali e sanitari**

- 500.361.04    La posta comprende il contributo al Cantone (si vedano anche le osservazioni formulate per la posta numero 500.365.31).
- 500.362.01    Si tratta della valutazione in base alla comunicazione della Sezione del sostegno a enti e attività sociali del 18 ottobre 2010.  
500.365.10  
500.365.11
- 500.365.06    In questa posta sono pure registrate le spese relative ai contributi che il Comune offre alle Associazioni in memoria dei familiari dei membri degli organi comunali (in base a una direttiva municipale).
- 500.365.07    La spesa riguarda il contributo versato alla casa Anziani Greina di Bellinzona e la casa Anziani di Claro. Al 31 dicembre 2010 erano degenti 9 anziani (6 alla casa Anziani Greina di Bellinzona e 3 alla casa Anziani di Claro).

500.365.31 La posta comprende CHF 3'800 versati all'Associazione famiglie diurne del Sopraceneri unitamente a CHF 3'800 all'Associazione Latte e Miele di Castione. Il Comune ha nuovamente adottato il principio sancito dall'art. 30 della Legge sulle famiglie e in particolare alla possibilità di usufruire del sistema di incentivi a favore di attività a sostegno delle famiglie. Gli importi versati direttamente alle Associazioni avrebbero comunque dovuto essere pagati al Cantone (aumento di pari importo alla posizione numero 500.361.04).

## **6. TRAFFICO**

### **620 Strade e piazze comunali**

- 620.301.01 Si è fatto capo a personale giovane nei periodi estivi dell'anno.
- 620.301.13 In base all'art. 38 lett. b del regolamento organico dei dipendenti è stata riconosciuta una gratifica straordinaria per il capo operaio. Il minor costo rispetto a quanto preventivo riguarda la sostituzione, avvenuta con effetto 1. settembre 2010, dell'operaio comunale al 50% che ha terminato in data 30 aprile 2010. Il nuovo operaio non percepisce indennità figli.
- 620.312.05 Il maggior costo è dovuto all'allineamento della contabilità finanziaria con quella energetica.
- 620.314.06 Maggior spesa causata in particolare al controllo e alla manutenzione straordinaria degli idranti.
- 620.314.09 Maggior costo per la sostituzione della segnaletica relativa alla Società Esercizio Ferroviario Turistico (SEFT).
- 620.315.04 Diverse fatture per la manutenzione per parco veicoli e attrezzature comunali.
- 620.316.01 Si tratta dell'acconto iniziale per il leasing del nuovo veicolo comunale Isuzu.
- 620.424.02 Si tratta del ricavo dalla vendita del vecchio Unimog.

### **650 Trasporti**

- 650.319.27 Il Municipio di Lumino ha deciso di aderire nuovamente alla campagna volta a sensibilizzare sulle problematiche dell'inquinamento da ozono e conseguentemente ha elargito un contributo del 25% (riferito al costo totale) alle persone che hanno acquistato l'abbonamento arcobaleno dei mezzi pubblici durante i mesi di luglio-agosto. In totale sono stati finanziati 38 abbonamenti, 14 nel mese di luglio (di cui 3 per 2 zone, 1 per 4 zone, 1 per 5 zone, 9 per tutte le zone) e 24 per il mese di agosto (di cui 5 per 2 zone, 2 per 4 zone, 2 per 5 zone, 15 per tutte le zone).

**7. PROTEZIONE DELL'AMBIENTE E SISTEMAZIONE DEL TERRITORIO****710 Fognatura e depurazione acque**

- 710.330.01 Le perdite su debitori concernenti le tasse fognatura sono relative agli anni precedenti. Si è nel contempo proceduto a passare a perdita le tasse non onorate per l'anno 2004.
- 710.380.00 Si tratta del versamento degli accantonamenti per la manutenzione delle canalizzazioni (13% sulle tasse d'uso emesse posizione contabile 710.434.03).
- 710.434.03 Le rilevazioni delle stime delle nuove costruzioni ha comportato un aumento dell'incasso rispetto a quanto prospettato.

**720 Eliminazione rifiuti**

- 720.311.07 Durante il 2010, il Municipio di Lumino ha deciso l'acquisto del contenitore pressa carta presso l'Ecocentro comunale. La spesa di conguaglio è stata registrata al conto investimenti posta numero 720.501.46 (M.M. 9/2006 concernente la richiesta di un credito di CHF 240'000.00 per la formazione di un nuovo centro di raccolta di rifiuti riciclabili al mappale n° 716 RFD di Lumino).
- 720.319.00 Nella posta è inserito il costo di CHF 1'618 relativo alla distribuzione gratuita dei sacchi per i rifiuti solidi urbani in ossequio ai disposti dell'allegato 2 del Regolamento per la raccolta e lo smaltimento dei rifiuti che prevede: per i bambini fino nell'anno del compimento dei tre anni 20 sacchi gratuiti da 35 litri gratuiti (nel 2010 hanno beneficiato 41 bambini) e per le persone con problemi di incontinenza o malattie simili (con certificato medico) 20 sacchi gratuiti da 17 litri (nel 2010 hanno beneficiato 3 persone).
- 720.330.01 Le perdite su debitori concernenti le tasse rifiuti sono relative agli anni precedenti. Si è nel contempo proceduto a passare a perdita le tasse non onorate per l'anno 2004.
- 720.434.05 Le tasse raccolta rifiuti sono minori rispetto al preventivo prevalentemente per gli esoneri in favore degli studenti (sulla base del Regolamento comunale).
- 720.439.00 Figurano anche le multe decretate in materia di rifiuti (CHF 800).

**780 Sistemazione del territorio e diversi**

- 780.319.00 Si tratta di fatture relative al calcolo per le consulenze nel contesto del piano di ammodernamento energetico degli stabili comunali (Città dell'energia).
- 780.319.54 Si sono elargiti contributi a 3 cittadini.
- 780.366.02 Nel 2010 si sono rilasciate 194 targhe velo.  
780.436.27 Posizione 780.436.27: si tratta del ritorno al Touring Club Svizzero per il ritorno delle targhe di velocipedi invendute.
- 780.439.06 Si tratta dell'incasso dell'indennità forfetaria per il rinnovo (25 anni) del contratto di servitù della linea elettrica 1836 Castione-Sassello che transita sul mappale no. 1539 RFD di Lumino.

**8. ECONOMIA PUBBLICA****800            Agricoltura**

800.365.09    Contributo non più dovuto.

800.461.08    Sussidio non più percepito.

**860            Energia**

860.410.01    Il contributo da parte delle Aziende municipalizzate di Bellinzona per la fornitura di energia elettrica sul territorio giurisdizionale del nostro Comune in base alla Legge cantonale di applicazione alla LALEI è stato calcolato sulla base dei seguenti dati:

erogazione totale netta: kWh 5'012'634.

a) consumo &lt; 100Mwh a cts./kWh 2.00 =

CHF            100'200

b) consumo &gt; 100MWh a cts./kWh 1.00 =

CHF                    26

Totale

CHF            100'226

860.463.01    Al momento della chiusura dei conti comunali del Comune di Lumino non si disponevano di informazioni circa l'utile previsto da parte delle AMB. Contattati i responsabili ci hanno riferito di utilizzare i dati di preventivo 2010 e più precisamente: utile complessivo da ripartire sui Comuni CHF 4'500'000 a una percentuale del 2,35% (M.M. 14/2006), ossia CHF 105'800.

**9. FINANZE****900            Imposte**900.400.00    Per la valutazione delle imposte sul reddito e sostanza, nonché quelle  
900.400.02    sull'utile e sul capitale si rimanda al capitolo imposte nell'introduzione al  
900.401.00    presente messaggio municipale.  
900.402.00900.400.01    Per la quantificazione e giustificazione delle sopravvenienze sulle imposte  
si veda il capitolo imposte nell'introduzione al presente messaggio  
municipale.900.403.00    In particolare trattasi di liquidazioni di capitali provenienti dalla previdenza  
(art. 38 LT).

**920 Perequazione finanziaria, partecipazioni**

- 920.361.17 Come risulta dal Foglio ufficiale no. 96 del 26 novembre 2010, il Consiglio di Stato ha stabilito l'ammontare della partecipazione dei Comuni e del Cantone al Fondo di perequazione (art. 16 cpv. 1 della Legge sulla perequazione finanziaria intercomunale LPI) per l'esercizio 2010. I Comuni con indice di forza finanziaria superiore a 72 punti sono chiamati a contribuire al fondo (art. 16 cpv. 2 lett. b LPI) nella misura del 20%. La percentuale di prelievo per il calcolo del contributo dei Comuni al fondo di perequazione diretta per l'esercizio 2010 secondo la decisione del Consiglio di Stato risulta del 0,1212719% delle risorse fiscali divise per il moltiplicatore d'imposta. Ne consegue che Lumino, considerando le risorse fiscali 2007 (CHF 2'891'494), l'indice di forza finanziaria (79,97 punti) e il moltiplicatore d'imposta 2009 (100%), è stato chiamato a partecipare al fondo con un importo pari a CHF 3'507.
- 920.441.05 Per il 2010 si è proceduto con le seguenti autorizzazioni:  
Caccia  
- 16 patenti di caccia alta;  
- 4 patenti di caccia bassa;  
- 5 patenti di caccia speciale al cinghiale;  
- 1 rinnovo tessere d'identità.  
Pesca  
- 30 patenti dilettantistiche.
- 920.441.07 Nel 2010 sono state rilasciate 21 carte d'identità e 11 passaporti. Dal 1. marzo 2010 il servizio è stato centralizzato a Bellinzona.
- 920.444.00 Richiamata la risoluzione governativa numero 4589 del 15 settembre 2010 pubblicata sul Foglio ufficiale numero 75 del 21 settembre 2010 relativa al livellamento della potenzialità fiscale con l'indicazione dei parametri medi cantonali, nonché il fabbisogno di livellamento, la percentuale di finanziamento e il numero dei Comuni beneficiari e di quelli tenuti al finanziamento, in ossequio agli art. 4, 5, 6, 7 e 23 della Legge sulla perequazione finanziaria intercomunale del 25 giugno 2002 unitamente agli art. 8, 9, 10, 11, 12, 13, 14 e 15 del rispettivo Regolamento del 3 dicembre 2002, al Comune di Lumino è stato riconosciuto un contributo di livellamento pari a CHF 338'937.

**930 Parte alle entrate della Confederazione**

- 930.440.00 Si tratta della redistribuzione alle imprese (datori di lavoro) di una parte della tassa prelevata sui combustibili fossili (tassa sul CO2 da parte della Confederazione). La redistribuzione è calcolata sulla base della massa salariale effettuata con la dichiarazione dei salari all'AVS.

**940 Gestione del patrimonio e debito**

- 940.321.00 Le operazioni di trapasso della liquidità disponibile sui conti correnti bancari hanno permesso nuovamente un risparmio degli oneri su interesse.
- 940.322.25 Il mutuo presso la Banca dello Stato del Cantone Ticino di CHF 1'000'000 è stato rinnovato presso la stessa Banca e per lo stesso importo con scadenza 16 giugno 2017 al tasso del 2% (2,15% in precedenza).
- 940.322.35

- 940.322.26 Il mutuo presso la Banca Raiffeisen di CHF 920'000 è stato rinnovato  
940.322.36 presso la Banca dello Stato del Cantone Ticino per CHF 900'000 (CHF 20'000 rimborsati) con scadenza 30 agosto 2020 al tasso dell'1,95% (1,88% in precedenza).
- 940.322.27 Il mutuo presso la Banca Raiffeisen di CHF 900'000 è stato rinnovato  
940.322.37 presso la Banca dello Stato del Cantone Ticino per lo stesso importo con scadenza 13 settembre 2015 al tasso dell'1,50% (1,90% in precedenza).
- 940.322.28 Il mutuo presso la Banca dello Stato del Cantone Ticino di CHF 915'000 è  
940.322.38 stato rinnovato presso lo stesso istituto per CHF 800'000 (CHF 115'000 rimborsati) con scadenza 22 settembre 2018 al tasso del 2,05% (2,04% in precedenza).
- 940.330.03 Si fa riferimento al M.M. 38/2006 concernente la richiesta di autorizzazione a concedere alla società "Funivia Pizzo di Claro SA" la sospensione fino all'anno 2010 del pagamento dell'ammortamento del mutuo non fruttifero concesso dal Comune nel 1997 (M.M. 04/1997). Dall'anno 2006 è stato registrato a perdite su debitori un importo totale pari a CHF 138'749. Attualmente a bilancio è inserita una posta di CHF 1 (115.01 Debitori Diversi).
- 940.420.00 Trattasi dell'introito degli interessi sul deposito nel conto corrente postale della Cassa comunale che ha fruttato un tasso d'interesse dello 0,5%.

## **990 Ammortamenti**

- 990.331.00 Gli ammortamenti sono stati calcolati come da relativa tabella allegata al presente conto consuntivo. L'ammortamento medio corrisponde al 9,65 % e rispetta i limiti minimi raccomandati dall'ordinamento cantonale. Con l'anno 2010 sono stati implementati i parametri di calcolo differenziati secondo il relativo preventivo e i nuovi disposti della LOC entrati in vigore con effetto 1. gennaio 2010. A seguito della nuova impostazione è stato reso necessario suddividere la posizione 162.00 con la posizione 162.01. A tal proposito si fa rimarcare che il saldo iniziale coincide con la spesa 2009 relativa alla liquidazione degli oneri per il Consorzio Riale Grande, Crosa Bruga Valentra M.M. 37/2006 (pos. cont. 750.562.02 – Consuntivo 2009). Ripartizione già evidenziata anche con i conti preventivi 2010.

**Bilancio – Debiti a breve, medio, lungo termine**

Pos. Cont.	Dicitura	Scadenza	Tasso interesse	Tasso variabile	Saldo al 31.12.2010
210.00	Banca Stato 1476404/001.002.001	-	4,50%	X	CHF 198.40
221.02	Mutuo verso Asilo G.P.	-	4,00%		CHF 43'000.00
221.31	Banca Stato 1476404/403.000.001/1409	09.ott.11	2,80%		CHF 2'000'000.00
221.32	Banca Raiffeisen 10477.68	12.gen.12	2,80%		CHF 300'000.00
221.33	Banca Stato 1476404/403.000.001/2260	28.nov.13	2,45%		CHF 740'000.00
221.34	Banca Stato 1476404/403.000.001/2267	14.lug.16	2,60%		CHF 300'000.00
221.35	Banca Stato 1476404/403.000.001/3548	16.gio.17	2,00%		CHF 1'000'000.00
221.36	Banca Stato 1476404/403.000.001/3720	30.ago.20	1,95%		CHF 900'000.00
221.37	Banca Stato 1476404/403.000.001/3763	13.set.15	1,50%		CHF 900'000.00
221.38	Banca Stato 1476404/403.000.001/3775	22.set.18	2,05%		CHF 800'000.00
<b>Totale</b>					<b>CHF 6'983'198.40</b>

**Conto investimenti**

L'onere netto per investimento del 2010 è stato di CHF 718'973,15, minore di CHF 16'702,90 (-2,27%) rispetto a quello dei conti consuntivi 2009. Gli investimenti concernono gli oggetti qui di seguito elencati:

<b>Dicitura</b>	<b>Uscite</b>	<b>Entrate</b>
Parapalle Stan di Tiro	CHF 30'000.00	
Indennità espropriazione Bosniga	CHF 7'912.60	
Credito quadro strade	CHF 206'407.95	
Sistemazione piazza - progettazione	CHF 18'523.70	
Illuminazione LED	CHF 12'523.00	
Piano dei trasporti	CHF 42'400.00	
Canalizzazione Sotto Chiesa	CHF 53'000.00	
Canalizzazione via Volta del Carro e via Rampighetta	CHF 173'900.95	
Consorzio depurazione acque Bellinzona e dintorni	CHF 37'477.10	
PGS	CHF 61'300.00	
Eco-Centro	CHF 42'429.05	
Reti paramassi Fornaci	CHF 26'642.80	
Informatizzazione PR	CHF 6'456.00	
Totali	CHF 718'973.15	CHF -
<b>Onere netto</b>		<b>CHF 718'973.15</b>

Di seguito presentiamo la tabella riassuntiva del conto investimenti per l'opera che si propone di liquidare con l'anno 2010<sup>3</sup>:

Pos. contabile	Numero del M.M.	Importo votato	Importo speso	Diff. lorda + o -	Sussidi e contrib.	Carico Comune	Diff. netta + o -
620.501.62	21/2009	Fr. 17'200.00	Fr. 12'523.00	Fr. -4'677.00	Fr. 0.00	Fr. 12'523.00	Fr. -4'677.00
<b>Totale</b>		<b>Fr. 17'200.00</b>	<b>Fr. 12'523.00</b>	<b>Fr. -4'677.00</b>	<b>Fr. 0.00</b>	<b>Fr. 12'523.00</b>	<b>Fr. -4'677.00</b>

Commenti sui sorpassi di credito:  
nessun sorpasso di credito per l'opera in liquidazione.

### Conto di chiusura (riassunto)

L'onere netto per investimenti di	CHF	718'973.15
l'utile d'esercizio	CHF	484'428.66
e gli ammortamenti amministrativi	CHF	751'899.00
danno un autofinanziamento di	CHF	1'236'327.66
e un avanzo totale di	CHF	517'354.51

Non avendo altre particolari indicazioni da formulare e riservandoci di intervenire in sede commissionale e di seduta del Legislativo per ogni delucidazione di dettaglio, vi invitiamo a voler decretare:

### **1. È dato scarico al Municipio di Lumino e sono approvati i conti consuntivi per l'anno 2010 che chiudono nel seguente modo:**

#### **a) Gestione corrente:**

<b>totale delle entrate</b>	<b>CHF</b>	<b>4'600'307,00</b>
<b>totale delle uscite</b>	<b>CHF</b>	<b>4'115'878,34</b>
<b>utile d'esercizio</b>	<b>CHF</b>	<b>484'428,66</b>

**che va ad aumentare il capitale proprio.**

#### **b) Conto investimenti**

<b>totale delle uscite</b>	<b>CHF</b>	<b>718'973,15</b>
<b>totale delle entrate</b>	<b>CHF</b>	<b>0,00</b>
<b>onere netto per investimenti</b>	<b>CHF</b>	<b>718'973,15</b>

<sup>3</sup> M.M. 21/2009 concernente la richiesta di CHF 17'200 per la sostituzione delle "teste" dei 10 lampioni attualmente presenti su via Bertè con dei corpi luce a LED.

**2. In ossequio all'art. 155 cpv. 3 della LOC, è dato scarico al Municipio di Lumino per la liquidazione sul seguente credito di investimento:**

Pos. contabile	Numero del M.M.	Importo votato	Importo speso	Diff. lorda + o -	Sussidi e contrib.	Carico Comune	Diff. netta + o -
620.501.62	21/2009	Fr. 17'200.00	Fr. 12'523.00	Fr. -4'677.00	Fr. 0.00	Fr. 12'523.00	Fr. -4'677.00

Con ossequio.

Per il Municipio di Lumino:

Il Sindaco:

Il Segretario:

Dr. Curzio De Gottardi

Stefano Ghidossi

*Risoluzione municipale licenziamento M.M.: no. 10564 del 18 aprile 2011.*

*Capo dicastero: on. Curzio De Gottardi.*

*Proposta Commissione Consiglio comunale: Gestione.*



CONSUNTIVO SECONDO LA CLASSIFICAZIONE ISTITUZIONALE  
PER L'ANNO 2010

COMUNE LUMINO	
Data	09-05-2011

DICASTERO	RICAPITOLAZIONE CONTO DI GESTIONE CORRENTE				PREVENTIVO 2010	
	CONSUNTIVO 2010		2010		SPESE CORRENTI	RICAVI CORRENTI
	SPESE CORRENTI		RICAVI CORRENTI			
0 AMMINISTRAZIONE	559'589.12	12.16 %	73'404.67	1.60 %	515'041.00	39'400.00
1 SICUREZZA PUBBLICA	128'561.90	2.79 %	73'971.95	1.61 %	95'725.00	38'320.00
2 EDUCAZIONE	998'046.91	21.70 %	393'974.40	8.56 %	941'394.00	374'260.00
3 CULTURA E TEMPO LIBERO	64'107.90	1.39 %	22'145.00	0.48 %	57'680.00	23'000.00
4 SALUTE PUBBLICA	37'535.10	0.82 %	124.70	0.00 %	35'525.00	0.00
5 PREVIDENZA SOCIALE	539'155.57	11.72 %	13'704.85	0.30 %	586'360.00	4'400.00
6 TRAFFICO	464'083.65	10.09 %	57'105.75	1.24 %	438'636.00	54'300.00
7 PROTEZIONE DELL'AMBIENTE E TERRITORIO	346'248.80	7.53 %	219'838.50	4.78 %	350'587.00	214'190.00
8 ECONOMIA PUBBLICA	1'614.05	0.04 %	241'319.00	5.25 %	2'350.00	217'310.00
9 FINANZE E IMPOSTE	976'935.34	21.24 %	3'504'718.18	76.18 %	1'071'050.00	420'620.00
<b>TOTALI</b>	<b>4'115'878.34</b>	<b>89.47 %</b>	<b>4'600'307.00</b>	<b>100.00 %</b>	<b>4'094'348.00</b>	<b>1'385'800.00</b>
<b>FABBISOGNO D'IMPOSTA</b>						<b>2'708'548.00</b>
<b>AVANZO D'ESERCIZIO</b>	<b>484'428.66</b>	<b>10.53 %</b>				
<b>TOTALI A PAREGGIO</b>	<b>4'600'307.00</b>		<b>4'600'307.00</b>		<b>4'094'348.00</b>	<b>4'094'348.00</b>



CONSUNTIVO SECONDO LA CLASSIFICAZIONE ISTITUZIONALE  
PER L'ANNO 2010

COMUNE LUMINO	
Data	09-05-2011

RICAPITOLAZIONE CONTO DI GESTIONE CORRENTE  
PRIMA RICAPITOLAZIONE

		S P E S E	%	R I C A V I	%
<b>0</b>	<b>AMMINISTRAZIONE</b>				
010	Potere legislativo ed esecutivo	40'327.19	0.88	0.00	0.00
020	Amministrazione generale	504'268.73	10.96	57'448.57	1.25
090	Gestione stabili amministrativi	14'993.20	0.33	15'956.10	0.35
	<b>TOTALE PER DICASTERO</b>	<b>559'589.12</b>		<b>73'404.67</b>	
<b>1</b>	<b>SICUREZZA PUBBLICA</b>				
100	Protezione giuridica	38'077.70	0.83	30'034.85	0.65
110	Polizia	200.00	0.00	0.00	0.00
120	Giustizia	828.00	0.02	0.00	0.00
140	Polizia del Fuoco	29'169.20	0.63	243.05	0.01
150	Difesa nazionale militare	2'023.20	0.04	0.00	0.00
160	Difesa nazionale civile	58'263.80	1.27	43'694.05	0.95
	<b>TOTALE PER DICASTERO</b>	<b>128'561.90</b>		<b>73'971.95</b>	
<b>2</b>	<b>EDUCAZIONE</b>				
200	Scuola dell'infanzia	361'136.44	7.85	130'275.50	2.83
210	Scuola elementari	585'336.17	12.72	256'833.90	5.58
220	Scuola media	9'443.95	0.21	0.00	0.00
230	Palestra comunale	42'130.35	0.92	6'865.00	0.15
	<b>TOTALE PER DICASTERO</b>	<b>998'046.91</b>		<b>393'974.40</b>	
<b>3</b>	<b>CULTURA E TEMPO LIBERO</b>				
300	Promozione culturale	61'166.90	1.33	22'145.00	0.48
340	Sport	2'941.00	0.06	0.00	0.00
	<b>TOTALE PER DICASTERO</b>	<b>64'107.90</b>		<b>22'145.00</b>	
<b>4</b>	<b>SALUTE PUBBLICA</b>				
460	Servizio medico, dentario e ambulanza	37'535.10	0.82	124.70	0.00



CONSUNTIVO SECONDO LA CLASSIFICAZIONE ISTITUZIONALE  
PER L'ANNO 2010

COMUNE LUMINO	
Data	09-05-2011

RICAPITOLAZIONE CONTO DI GESTIONE CORRENTE  
PRIMA RICAPITOLAZIONE  
S P E S E %

		S P E S E %		R I C A V I %	
<b>TOTALE PER DICASTERO</b>		<b>37'535.10</b>		<b>124.70</b>	
<b>5</b>	<b>PREVIDENZA SOCIALE</b>				
500	Servizi sociali e sanitari	539'155.57	11.72	13'704.85	0.30
<b>TOTALE PER DICASTERO</b>		<b>539'155.57</b>		<b>13'704.85</b>	
<b>6</b>	<b>TRAFFICO</b>				
620	Strade e piazze comunali	409'657.85	8.91	57'105.75	1.24
630	Magazzini comunali	6'079.80	0.13	0.00	0.00
650	Trasporti	48'346.00	1.05	0.00	0.00
<b>TOTALE PER DICASTERO</b>		<b>464'083.65</b>		<b>57'105.75</b>	
<b>7</b>	<b>PROTEZIONE DELL'AMBIENTE E TERRITORIO</b>				
710	Fognatura e depurazione acque	208'180.80	4.53	97'051.15	2.11
720	Eliminazione rifiuti	78'229.85	1.70	74'161.25	1.61
740	Cimitero	689.90	0.01	450.00	0.01
780	Sistemazione del territorio e diversi	59'148.25	1.29	48'176.10	1.05
<b>TOTALE PER DICASTERO</b>		<b>346'248.80</b>		<b>219'838.50</b>	
<b>8</b>	<b>ECONOMIA PUBBLICA</b>				
800	Agricoltura	0.00	0.00	0.00	0.00
830	Turismo	1'614.05	0.04	0.00	0.00
860	Energia	0.00	0.00	241'319.00	5.25
<b>TOTALE PER DICASTERO</b>		<b>1'614.05</b>		<b>241'319.00</b>	
<b>9</b>	<b>FINANZE E IMPOSTE</b>				
900	Imposte	27'132.10	0.59	3'004'523.93	65.31
920	Perequazione finanziaria, partecipazioni	3'572.00	0.08	388'919.20	8.45
930	Parte alle entrate della Confederazione	0.00	0.00	1'427.55	0.03



CONSUNTIVO SECONDO LA CLASSIFICAZIONE ISTITUZIONALE  
PER L'ANNO 2010

COMUNE LUMINO	
Data	09-05-2011

RICAPITOLAZIONE CONTO DI GESTIONE CORRENTE  
PRIMA RICAPITOLAZIONE

	SPESE	%	RICAVI	%
940 Gestione del patrimonio e debito	194'332.24	4.22	24'847.50	0.54
990 Ammortamenti	751'899.00	16.34	85'000.00	1.85
<b>TOTALE PER DICASTERO</b>	<b>976'935.34</b>		<b>3'504'718.18</b>	
<b>TOTALI</b>	<b>4'115'878.34</b>	<b>89.47 %</b>	<b>4'600'307.00</b>	<b>100.00 %</b>
<b>AVANZO D'ESERCIZIO</b>	<b>484'428.66</b>	<b>10.53 %</b>		
<b>TOTALI A PAREGGIO</b>	<b>4'600'307.00</b>		<b>4'600'307.00</b>	



CONSUNTIVO SECONDO LA CLASSIFICAZIONE ISTITUZIONALE  
PER L'ANNO 2010

COMUNE LUMINO	
Data	09-05-2011

RICAPITOLAZIONE PER GENERE DI CONTO

CONTO	%	DESCRIZIONE DEL CONTO	CONSUNTIVO 2010	PREVENTIVO 2010	CONSUNTIVO 2009
<b>3</b>	<b>100.00</b>	<b>S P E S E C O R R E N T I</b>	<b>4'115'878.34</b>	<b>4'094'348.00</b>	<b>4'223'812.64</b>
<b>30</b>	<b>30.90</b>	<b>SPESE PER IL PERSONALE</b>	<b>1'271'700.20</b>	<b>1'233'701.00</b>	<b>1'268'629.20</b>
300	0.61	ONORARI E INDENNITÀ A AUTORITÀ, COMMISSIONI E MAGISTRATI	25'000.00	25'000.00	25'000.00
301	13.32	STIPENDI ED INDEN. PERSONALE AMMINISTR. E D'ESERCIZIO	548'106.60	518'688.00	514'488.70
302	11.95	STIPENDI ED INDENNITÀ DOCENTI	491'766.90	510'584.00	532'543.50
303	1.82	CONTRIBUTI AVS, AI, IPG E AD	74'800.50	65'351.00	66'957.50
304	2.49	CONTRIBUTI A CASSE PENSIONI E DI PREVIDENZA	102'597.95	86'292.00	101'454.70
305	0.68	PREMI ASSICURAZIONE INFORTUNI E MALATTIE	27'821.10	26'286.00	24'756.15
306	0.04	ABBIGLIAMENTI DI SERVIZIO, INDENNITÀ DI ALLOGGIO E PASTI	1'607.15	1'500.00	3'428.65
<b>31</b>	<b>17.61</b>	<b>SPESE PER BENI E SERVIZI</b>	<b>724'765.98</b>	<b>642'990.00</b>	<b>692'143.22</b>
310	1.64	MATERIALE D'UFFICIO, SCOLASTICO E STAMPATI	67'478.08	58'500.00	62'494.09
311	0.67	ACQUISTO MOBILI, MACCHINE, VEICOLI ED ATTREZZATURE	27'774.85	36'570.00	28'578.60
312	1.66	ACQUA, ENERGIA E COMBUSTIBILI	68'442.45	73'700.00	68'084.45
313	0.65	MATERIALE DI CONSUMO	26'923.40	27'900.00	27'779.00
314	3.10	MANUTENZIONE STABILI E STRUTTURE (PRESTAZIONI DI TERZI)	127'535.25	118'500.00	147'235.75
315	0.68	MANUTENZIONE MOBILI, MACCHINE, VEICOLI E ATTREZZATURE (PRESTAZIONI DI TERZI)	28'181.35	30'700.00	31'529.37
316	0.36	LOCAZIONE, AFFITTI, NOLEGGI, E TASSE D'UTILIZZAZIONE	15'000.00	0.00	0.00
317	0.15	RIMBORSO SPESE	6'057.65	8'200.00	13'347.80
318	7.50	SERVIZI ED ONORARI	308'779.30	257'420.00	268'831.76
319	1.18	ALTRE SPESE PER BENI E SERVIZI	48'593.65	31'500.00	44'262.40



CONSUNTIVO SECONDO LA CLASSIFICAZIONE ISTITUZIONALE  
PER L'ANNO 2010

COMUNE LUMINO	
Data	09-05-2011

RICAPITOLAZIONE PER GENERE DI CONTO

CONTO	%	DESCRIZIONE DEL CONTO	CONSUNTIVO 2010	PREVENTIVO 2010	CONSUNTIVO 2009
<b>32</b>	<b>4.15</b>	<b>INTERESSI PASSIVI</b>	<b>170'917.64</b>	<b>198'100.00</b>	<b>183'320.67</b>
321	0.00	INTERESSI PASSIVI PER DEBITI A BREVE SCADENZA	194.00	5'000.00	129.60
322	4.00	INTERESSI PASSIVI PER DEBITI A MEDIA ED A LUNGA SCADENZA	164'669.24	181'380.00	169'538.87
323	0.04	INTERESSI PASSIVI PER CONTI SPECIALI	1'720.00	1'720.00	1'720.00
329	0.11	ALTRI INTERESSI PASSIVI	4'334.40	10'000.00	11'932.20
<b>33</b>	<b>19.80</b>	<b>AMMORTAMENTI</b>	<b>814'846.05</b>	<b>875'350.00</b>	<b>858'612.95</b>
330	1.53	SU BENI PATRIMONIALI	62'947.05	98'250.00	74'612.95
331	18.27	SU BENI AMMINISTRATIVI: AMMORTAMENTI ORDINARI	751'899.00	777'100.00	784'000.00
<b>35</b>	<b>9.70</b>	<b>RIMBORSI AD ENTI PUBBLICI</b>	<b>399'376.20</b>	<b>367'447.00</b>	<b>408'035.90</b>
351	1.51	CANTONI	62'130.55	62'330.00	63'570.65
352	8.19	COMUNI E CONSORZI COMUNALI	337'245.65	305'117.00	344'465.25
<b>36</b>	<b>13.78</b>	<b>CONTRIBUTI PROPRI</b>	<b>567'042.27</b>	<b>604'440.00</b>	<b>571'725.70</b>
360	0.01	CONFEDERAZIONE	300.00	300.00	300.00
361	6.52	CANTONI	268'197.72	261'700.00	275'031.85
362	4.05	COMUNI E CONSORZI	166'760.05	212'700.00	162'888.60
365	3.15	ISTITUZIONI PRIVATE	129'448.50	127'410.00	130'994.25
366	0.06	ECONOMIE PRIVATE	2'336.00	2'330.00	2'511.00
<b>37</b>	<b>0.00</b>	<b>RIVERSAMENTO CONTRIBUTI</b>	<b>0.00</b>	<b>2'000.00</b>	<b>0.00</b>
376	0.00	ECONOMIE PRIVATE	0.00	2'000.00	0.00



CONSUNTIVO SECONDO LA CLASSIFICAZIONE ISTITUZIONALE  
PER L'ANNO 2010

COMUNE LUMINO	
Data	09-05-2011

RICAPITOLAZIONE PER GENERE DI CONTO

CONTO	%	DESCRIZIONE DEL CONTO	CONSUNTIVO 2010	PREVENTIVO 2010	CONSUNTIVO 2009
<b>38</b>	<b>0.72</b>	<b>VERSAMENTI A FINANZIAMENTI SPECIALI</b>	<b>29'490.00</b>	<b>30'800.00</b>	<b>64'715.00</b>
380	0.29	ACCANTONAMENTI PER LA MANUTEZIONE STRAORDINARIA DELLE CANALIZZAZIONI	12'000.00	11'400.00	11'295.00
382	0.03	CONTRIBUTI SOSTITUTIVI PER POSTEGGI	1'250.00	14'400.00	9'700.00
383	0.39	CONTRIBUTI SOSTITUTIVI PER RIFUGI PC	16'240.00	5'000.00	43'720.00
<b>39</b>	<b>3.35</b>	<b>ADDEBITI INTERNI</b>	<b>137'740.00</b>	<b>139'520.00</b>	<b>176'630.00</b>
390	3.35	ADDEBITI INTERNI	137'740.00	139'520.00	176'630.00



CONSUNTIVO SECONDO LA CLASSIFICAZIONE ISTITUZIONALE  
PER L'ANNO 2010

COMUNE LUMINO	
Data	09-05-2011

RICAPITOLAZIONE PER GENERE DI CONTO

CONTO	%	DESCRIZIONE DEL CONTO	CONSUNTIVO 2010	PREVENTIVO 2010	CONSUNTIVO 2009
<b>4</b>	<b>100.00</b>	<b>RICAVI CORRENTI</b>	<b>4'600'307.00</b>	<b>1'385'800.00</b>	<b>4'267'200.60</b>
<b>40</b>	<b>64.99</b>	<b>IMPOSTE</b>	<b>2'989'642.65</b>	<b>37'000.00</b>	<b>2'835'368.05</b>
400	54.46	IMPOSTE SUL REDDITO E SULLA SOSTANZA	2'505'322.05	25'000.00	2'419'669.05
401	5.26	IMPOSTE SULL'UTILE E SUL CAPITALE	242'169.35	0.00	243'936.00
402	3.36	IMPOSTE IMMOBILIARI	154'800.00	0.00	152'800.00
403	1.90	IMPOSTE SPECIALI SUL REDDITO DELLA SOSTANZA	87'351.25	12'000.00	18'963.00
<b>41</b>	<b>2.18</b>	<b>REGALIE E CONCESSIONI</b>	<b>100'226.00</b>	<b>111'500.00</b>	<b>106'336.00</b>
410	2.18	REGALIE E CONCESSIONI	100'226.00	111'500.00	106'336.00
<b>42</b>	<b>1.38</b>	<b>REDDITI DELLA SOSTANZA</b>	<b>63'484.43</b>	<b>42'600.00</b>	<b>46'700.65</b>
420	0.10	INTERESSI DA BANCHE	4'407.50	10'000.00	3'848.00
421	0.31	CREDITI	14'311.93	10'000.00	15'355.15
424	0.26	UTILI CONTABILI SU BENI PATRIMONIALI	12'000.00	0.00	0.00
427	0.71	REDDITI IMMOBILIARI DEI BENI AMMINISTRATIVI	32'765.00	22'600.00	27'497.50
<b>43</b>	<b>10.17</b>	<b>RICAVI PER PRESTAZIONI, VENDITE, TASSE, DIRITTI E MULTE</b>	<b>467'894.17</b>	<b>340'300.00</b>	<b>382'398.95</b>
430	0.38	TASSE D'ESENZIONE	17'490.00	19'400.00	53'420.00
431	1.20	TASSE PER SERVIZI AMMINISTRATIVI	55'019.90	23'260.00	24'591.90
432	0.40	RICAVI OSPEDALIERI, DI CASE DI CURA E REFEZIONI IN GENERE	18'439.50	17'000.00	17'913.00
434	3.64	ALTRE TASSE D'UTILIZZAZIONE E SERVIZI	167'546.25	166'200.00	171'760.50
436	2.78	RIMBORSI	127'787.72	47'950.00	84'110.85
439	1.77	ALTRI RICAVI PER PRESTAZIONI E VENDITE	81'610.80	66'490.00	30'602.70



CONSUNTIVO SECONDO LA CLASSIFICAZIONE ISTITUZIONALE  
PER L'ANNO 2010

COMUNE LUMINO	
Data	09-05-2011

RICAPITOLAZIONE PER GENERE DI CONTO

CONTO	%	DESCRIZIONE DEL CONTO	CONSUNTIVO 2010	PREVENTIVO 2010	CONSUNTIVO 2009
<b>44</b>	<b>8.49</b>	<b>CONTRIBUTI SENZA FINE SPECIFICO</b>	<b>390'346.75</b>	<b>255'900.00</b>	<b>326'749.80</b>
440	0.03	PARTECIPAZIONE ALLE ENTRATE DELLA CONFEDERAZIONE	1'427.55	0.00	0.00
441	1.09	PARTECIPAZIONE ALLE ENTRATE DEL CANTONE	49'982.20	9'300.00	27'346.80
444	7.37	CONTRIBUTI CANTONALI	338'937.00	246'600.00	299'403.00
<b>45</b>	<b>0.37</b>	<b>RIMBORSI DA ENTI PUBBLICI</b>	<b>16'975.00</b>	<b>17'000.00</b>	<b>19'875.00</b>
451	0.05	CANTONI	2'375.00	2'400.00	2'375.00
452	0.32	COMUNI E CONSORZI COMUNALI	14'600.00	14'600.00	17'500.00
<b>46</b>	<b>9.43</b>	<b>CONTRIBUTI PER SPESE CORRENTI</b>	<b>433'998.00</b>	<b>439'980.00</b>	<b>373'142.15</b>
461	6.33	CANTONI	291'185.00	332'460.00	300'922.15
463	3.07	ISTITUTI PROPRI	141'093.00	105'800.00	70'500.00
469	0.04	ALTRI CONTRIBUTI PER SPESE CORRENTI	1'720.00	1'720.00	1'720.00
<b>47</b>	<b>0.00</b>	<b>CONTRIBUTI DA RIVERSARE</b>	<b>0.00</b>	<b>2'000.00</b>	<b>0.00</b>
471	0.00	CANTONI	0.00	2'000.00	0.00
<b>49</b>	<b>2.99</b>	<b>ACCREDITI INTERNI</b>	<b>137'740.00</b>	<b>139'520.00</b>	<b>176'630.00</b>
490	2.99	ACCREDITI INTERNI	137'740.00	139'520.00	176'630.00



CONSUNTIVO SECONDO LA CLASSIFICAZIONE ISTITUZIONALE  
PER L'ANNO 2010

COMUNE LUMINO	
Data	09-05-2011

0	AMMINISTRAZIONE	CONSUNTIVO 2010		PREVENTIVO 2010	CONSUNTIVO 2009
		SPESE	RICAVI		
010	Potere legislativo ed esecutivo				
3	<b>SPESE CORRENTI</b>				
300.05	Onorari e indennità municipali	25'000.00		25'000.00	25'000.00
303.00	Contributi AVS, AI , IPG e AD	1'679.65		1'590.00	1'556.45
310.00	Spese per votazioni	5'561.79		5'000.00	5'043.66
317.00	Spese di rappresentanza e trasferte	2'011.00		2'000.00	1'592.50
318.00	Spese per ricevimenti	4'983.30		3'500.00	3'076.60
319.00	Spese diverse	1'091.45		1'000.00	1'640.00
	<b>TOTALE RICAVI</b>		<b>0.00</b>	<b>0.00</b>	<b>0.00</b>
	<b>TOTALE SPESE</b>	<b>40'327.19</b>		<b>38'090.00</b>	<b>37'909.21</b>
	<b>SALDO</b>		<b>40'327.19</b>	<b>38'090.00</b>	<b>37'909.21</b>



CONSUNTIVO SECONDO LA CLASSIFICAZIONE ISTITUZIONALE  
PER L'ANNO 2010

COMUNE LUMINO	
Data	09-05-2011

0	AMMINISTRAZIONE	CONSUNTIVO 2010		PREVENTIVO 2010	CONSUNTIVO 2009
		SPESE	RICAVI		
<b>020</b>	<b>Amministrazione generale</b>				
<b>3</b>	<b>SPESE CORRENTI</b>				
301.00	Stipendi e indennità funzionari nominati	224'227.20		216'227.00	210'479.85
301.01	Stipendi e indennità personale ausiliario	17'277.50		5'000.00	7'824.15
301.02	Stipendi e indennità apprendisti	11'743.30		11'743.00	8'753.35
303.00	Contributi AVS, AI , IPG e AD	16'588.80		14'500.00	13'858.85
304.00	Contributi alle Casse Pensioni	24'182.95		23'700.00	22'711.80
305.00	Assicurazione malattia	5'141.80		4'600.00	4'623.85
305.01	Assicurazione infortuni	4'943.80		4'290.00	4'305.85
310.01	Materiale di cancelleria e stampati	17'143.63		17'000.00	16'231.75
310.02	Pubblicazioni, inserzioni e riviste	4'715.75		4'500.00	3'153.40
311.00	Acquisto mobili, macchine e attrezzature per ufficio	4'200.80		3'000.00	5'007.85
311.01	Acquisto programmi elaboratore	4'519.10		3'000.00	4'709.40
315.00	Manutenzione macchine, mobilio	14'568.10		17'000.00	14'780.75
317.02	Indennità di trasferta	488.40		500.00	349.00
318.01	Spese postali, telefono e ccp	19'766.70		20'000.00	21'688.56
318.02	Spese esecutive	7'204.85		4'500.00	6'154.45
318.03	Tasse giudiziarie	1'300.00		1'500.00	1'500.00
318.06	Consulenza legale e tecnica	54'308.60		39'500.00	34'151.00
318.07	Allo Stato per servizio incasso imposte	14'258.35		15'000.00	14'836.30
318.08	Esame progetti costruzioni private	27'732.85		20'000.00	20'347.80
318.09	Assicurazione responsabilità civile	6'169.80		5'300.00	5'150.20
318.40	Commissione tutoria regionale	8'899.85		7'500.00	10'499.20
318.41	Revisione contabile, piano finanziario	9'427.75		10'000.00	5'000.00
319.00	Spese diverse	4'074.75		1'000.00	7'917.55
365.00	Contributi e tasse per associazioni	1'384.10		1'000.00	1'151.00
<b>4</b>	<b>RICAVI CORRENTI</b>				
431.00	Tasse di cancelleria		5'020.00	4'500.00	5'559.50
431.01	Tasse per approvazione progetti		28'498.95	6'000.00	5'131.50



CONSUNTIVO SECONDO LA CLASSIFICAZIONE ISTITUZIONALE  
PER L'ANNO 2010

COMUNE LUMINO	
Data	09-05-2011

0	AMMINISTRAZIONE	CONSUNTIVO 2010		PREVENTIVO 2010	CONSUNTIVO 2009
		SPESE	RICAVI		
020	Amministrazione generale				
4	<b>RICAVI CORRENTI</b>				
436.00	Recupero spese esecutive		4'289.62	2'000.00	5'299.00
436.01	Indennità perdita guadagno		5'278.70	2'500.00	0.00
436.02	Rimborso AAP prestazioni amministrative		4'000.00	4'000.00	4'000.00
436.29	Partecip.Azienda acqua potabile sistema informatico del Comune		2'000.00	2'000.00	2'000.00
439.00	Altri ricavi		1'550.20	1'000.00	2'490.00
439.28	Partecipazione alle eccedenze polizza assicurazione responsabilità civile Allianz Suisse SA		5'311.10	0.00	0.00
490.02	Accredito interno stipendio capo sezione militare		1'500.00	1'500.00	1'500.00
	<b>TOTALE RICAVI</b>		<b>57'448.57</b>	<b>23'500.00</b>	<b>25'980.00</b>
	<b>TOTALE SPESE</b>	<b>504'268.73</b>		<b>450'360.00</b>	<b>445'185.91</b>
	<b>SALDO</b>		<b>446'820.16</b>	<b>426'860.00</b>	<b>419'205.91</b>



CONSUNTIVO SECONDO LA CLASSIFICAZIONE ISTITUZIONALE  
PER L'ANNO 2010

COMUNE LUMINO	
Data	09-05-2011

0	AMMINISTRAZIONE	CONSUNTIVO 2010		PREVENTIVO 2010	CONSUNTIVO 2009
		SPESE	RICAVI		
090	<b>Gestione stabili amministrativi</b>				
3	<b>SPESE CORRENTI</b>				
301.12	Stipendi e indennità a personale di pulizia	3'000.00		3'000.00	3'000.00
303.00	Contributi AVS, AI , IPG e AD	201.55		191.00	186.80
311.02	Acquisto attrezzi, apparecchi e macchinari	0.00		2'000.00	0.00
312.00	Consumo combustibile di riscaldamento	4'565.85		6'000.00	5'386.00
312.01	Consumo energia elettrica	1'948.95		2'500.00	2'002.05
313.00	Materiale di pulizia	397.20		1'000.00	554.70
314.00	Manutenzione stabile e strutture	1'509.05		9'000.00	2'792.30
318.10	Assicurazione incendi, danni acque, natura e contenuto	3'370.60		2'900.00	2'875.50
4	<b>RICAVI CORRENTI</b>				
427.00	Affitto edifici amministrativi		14'400.00	14'400.00	14'400.00
436.03	Recupero costi condominiali		1'556.10	1'500.00	1'803.90
	<b>TOTALE RICAVI</b>		<b>15'956.10</b>	<b>15'900.00</b>	<b>16'203.90</b>
	<b>TOTALE SPESE</b>	<b>14'993.20</b>		<b>26'591.00</b>	<b>16'797.35</b>
	<b>SALDO</b>	<b>962.90</b>		<b>10'691.00</b>	<b>593.45</b>



CONSUNTIVO SECONDO LA CLASSIFICAZIONE ISTITUZIONALE  
PER L'ANNO 2010

COMUNE LUMINO	
Data	09-05-2011

1	SICUREZZA PUBBLICA	CONSUNTIVO 2010		PREVENTIVO 2010	CONSUNTIVO 2009
		SPESE	RICAVI		
100	Protezione giuridica				
3	<b>SPESE CORRENTI</b>				
318.11	Spese aggiornamento mappa	36'742.60		15'000.00	25'967.05
319.02	Diversi	0.00		500.00	0.00
330.01	Perdite su debitori	1'335.10		500.00	59.85
4	<b>RICAVI CORRENTI</b>				
427.01	Tassa per affissioni		1'400.00	1'400.00	1'400.00
431.02	Tasse di naturalizzazione		3'777.50	2'000.00	2'145.00
431.03	Tasse per aggiornamento catastale		17'723.45	10'760.00	11'755.90
461.00	Sussidio cantonale per misurazione catastale		7'133.90	2'800.00	5'642.15
	<b>TOTALE RICAVI</b>		<b>30'034.85</b>	<b>16'960.00</b>	<b>20'943.05</b>
	<b>TOTALE SPESE</b>	<b>38'077.70</b>		<b>16'000.00</b>	<b>26'026.90</b>
	<b>SALDO</b>		<b>8'042.85</b>	<b>-960.00</b>	<b>5'083.85</b>



CONSUNTIVO SECONDO LA CLASSIFICAZIONE ISTITUZIONALE  
PER L'ANNO 2010

COMUNE LUMINO	
Data	09-05-2011

1	SICUREZZA PUBBLICA	CONSUNTIVO 2010		PREVENTIVO 2010	CONSUNTIVO 2009
		SPESE	RICAVI		
110	Polizia				
3	<b>SPESE CORRENTI</b>				
301.05	Stipendi per avventizi	0.00		200.00	0.00
318.14	Sicurezza traffico	200.00		500.00	410.00
318.55	Servizio vigilanza Securitas	0.00		0.00	301.30
	<b>TOTALE RICAVI</b>		<b>0.00</b>	<b>0.00</b>	<b>0.00</b>
	<b>TOTALE SPESE</b>	<b>200.00</b>		<b>700.00</b>	<b>711.30</b>
	<b>SALDO</b>		<b>200.00</b>	<b>700.00</b>	<b>711.30</b>



CONSUNTIVO SECONDO LA CLASSIFICAZIONE ISTITUZIONALE  
PER L'ANNO 2010

COMUNE LUMINO	
Data	09-05-2011

1	SICUREZZA PUBBLICA	CONSUNTIVO 2010		PREVENTIVO 2010	CONSUNTIVO 2009
		SPESE	RICAVI		
120	Giustizia				
3	<b>SPESE CORRENTI</b>				
352.00	Rimborso spese Giudicatura di pace	828.00		500.00	500.00
	<b>TOTALE RICAVI</b>		<b>0.00</b>	<b>0.00</b>	<b>0.00</b>
	<b>TOTALE SPESE</b>	<b>828.00</b>		<b>500.00</b>	<b>500.00</b>
	<b>SALDO</b>		<b>828.00</b>	<b>500.00</b>	<b>500.00</b>



CONSUNTIVO SECONDO LA CLASSIFICAZIONE ISTITUZIONALE  
PER L'ANNO 2010

COMUNE LUMINO	
Data	09-05-2011

1	SICUREZZA PUBBLICA	CONSUNTIVO 2010		PREVENTIVO 2010	CONSUNTIVO 2009
		SPESE	RICAVI		
140	<b>Polizia del Fuoco</b>				
3	<b>SPESE CORRENTI</b>				
318.15	Corpo pompieri di montagna Pizzo di Claro	4'001.10		4'150.00	3'100.00
318.46	Consulenza opere antincendio	1'517.50		2'000.00	1'807.00
352.01	Partecipaz. al corpo civici pompieri di Bellinzona	23'650.60		19'000.00	21'321.80
4	<b>RICAVI CORRENTI</b>				
439.00	Altri ricavi		243.05	0.00	0.00
	<b>TOTALE RICAVI</b>		<b>243.05</b>	<b>0.00</b>	<b>0.00</b>
	<b>TOTALE SPESE</b>	<b>29'169.20</b>		<b>25'150.00</b>	<b>26'228.80</b>
	<b>SALDO</b>		<b>28'926.15</b>	<b>25'150.00</b>	<b>26'228.80</b>



CONSUNTIVO SECONDO LA CLASSIFICAZIONE ISTITUZIONALE  
PER L'ANNO 2010

COMUNE LUMINO	
Data	09-05-2011

1	SICUREZZA PUBBLICA	CONSUNTIVO 2010		PREVENTIVO 2010	CONSUNTIVO 2009
		SPESE	RICAVI		
150	Difesa nazionale militare				
3	<b>SPESE CORRENTI</b>				
312.02	Combustibile cucina militare PCi	219.85		600.00	330.05
314.01	Manutenzione strutture militari	27.00		500.00	66.70
318.18	Assicurazione cucina militari PCi	276.35		250.00	275.30
390.02	Addebito interno stipendio capo sezione militare	1'500.00		1'500.00	1'500.00
	<b>TOTALE RICAVI</b>		<b>0.00</b>	<b>0.00</b>	<b>0.00</b>
	<b>TOTALE SPESE</b>	<b>2'023.20</b>		<b>2'850.00</b>	<b>2'172.05</b>
	<b>SALDO</b>		<b>2'023.20</b>	<b>2'850.00</b>	<b>2'172.05</b>



CONSUNTIVO SECONDO LA CLASSIFICAZIONE ISTITUZIONALE  
PER L'ANNO 2010

COMUNE LUMINO	
Data	09-05-2011

1	SICUREZZA PUBBLICA	CONSUNTIVO 2010		PREVENTIVO 2010	CONSUNTIVO 2009
		SPESE	RICAVI		
160	Difesa nazionale civile				
3	<b>SPESE CORRENTI</b>				
301.09	Indennità al custode PCi	3'000.00		3'000.00	3'000.00
311.03	Acquisto macchine, mobilio, attrezzature	428.00		1'000.00	0.00
312.01	Consumo energia elettrica	7'260.00		5'500.00	7'492.90
312.03	Combustibile PCi	1'361.90		3'000.00	2'044.20
313.01	Materiale di pulizia PCi	672.95		200.00	0.00
314.02	Manutenzione rifugi pubblici	1'255.60		2'000.00	3'613.40
315.01	Manutenzione mobili, macchine e attrezzature	0.00		500.00	0.00
318.19	Abbonamento sirene	0.00		1'100.00	0.00
318.20	Spese telefoniche PCi	1'390.80		775.00	773.40
318.21	Assicurazione cose	6'429.85		5'950.00	6'405.65
319.00	Spese diverse	0.00		0.00	9'385.50
352.02	Partecipazione all'ente regionale della PCi	19'500.00		22'500.00	19'000.00
352.29	Sopravvenienza consorzio PCi del bellinzonese 2009	724.70		0.00	0.00
383.00	Versamento contributi sostitutivi per rifugi	16'240.00		5'000.00	43'720.00
4	<b>RICAVI CORRENTI</b>				
427.03	Indennità PCi (civili)		10'100.00	500.00	5'100.00
430.00	Contributi sostitutivi per rifugi PCi		16'240.00	5'000.00	43'720.00
436.07	Rimborso telefoni PCi		172.10	60.00	736.70
436.08	Rimborso costi comuni anticipi PSS		5'063.95	5'000.00	5'552.85
439.00	Altri ricavi		1'318.00	0.00	6'600.00
439.29	Sopravvenienza partecipazione all'ente regionale della PCi anno 2008		0.00	0.00	529.70
490.00	Utilizzo locali PCi da parte delle Società		10'800.00	10'800.00	10'800.00
	<b>TOTALE RICAVI</b>		<b>43'694.05</b>	<b>21'360.00</b>	<b>73'039.25</b>
	<b>TOTALE SPESE</b>	<b>58'263.80</b>		<b>50'525.00</b>	<b>95'435.05</b>
	<b>SALDO</b>		<b>14'569.75</b>	<b>29'165.00</b>	<b>22'395.80</b>



CONSUNTIVO SECONDO LA CLASSIFICAZIONE ISTITUZIONALE  
PER L'ANNO 2010

COMUNE LUMINO	
Data	09-05-2011

2	EDUCAZIONE	CONSUNTIVO 2010		PREVENTIVO 2010	CONSUNTIVO 2009
		SPESE	RICAVI		
<b>200</b>	<b>Scuola dell'infanzia</b>				
<b>3</b>	<b>SPESE CORRENTI</b>				
301.10	Stipendio e indennità cuoco più personale di pulizia e supplenze	53'761.60		51'261.00	58'735.05
302.00	Stipendi docenti	195'069.60		201'144.00	199'390.90
302.01	Supplenze docenti	1'353.70		1'500.00	2'284.10
303.00	Contributi AVS, AI , IPG e AD	16'595.35		15'560.00	15'999.35
304.00	Contributi alle Casse Pensioni	26'799.60		26'025.00	26'296.40
305.00	Assicurazione malattia	882.35		882.00	864.75
305.01	Assicurazione infortuni	1'621.10		1'720.00	1'461.95
310.04	Materiale scolastico e didattico	8'672.54		7'000.00	8'124.58
311.03	Acquisto macchine, mobilio, attrezzature	2'313.60		2'000.00	4'138.95
312.00	Consumo combustibile di riscaldamento	6'403.30		9'000.00	6'830.40
312.01	Consumo energia elettrica	5'357.80		4'200.00	3'306.35
313.00	Materiale di pulizia	1'273.20		1'000.00	639.00
313.02	Spese di refezione	19'077.75		17'000.00	17'469.90
314.03	Manutenzione scuola dell'infanzia	9'113.70		10'000.00	20'698.10
315.03	Manutenzione mobili, macchine, attrezzature, elettrodomestici	804.55		1'500.00	1'576.65
317.03	Attività culturali, uscite di studio e passeggiate scolastiche	120.00		700.00	508.80
318.21	Assicurazione cose	3'341.80		3'350.00	3'246.75
318.22	Spese postali e telefoniche	908.50		1'000.00	840.60
319.00	Spese diverse	7'660.15		7'000.00	3'407.65
319.55	Sopravvenienza infortuni docenti anno 2009	6.25		0.00	0.00
<b>4</b>	<b>RICAVI CORRENTI</b>				
432.00	Partecipazione a spese di refezione		18'439.50	17'000.00	17'913.00
436.67	Rimborso Cassa malati Helsana malattia cuoco		0.00	0.00	8'430.70
439.02	Versamenti per partecipazione spese scolastiche		7'600.00	4'100.00	8'300.00
439.03	Tasse iniziali e corredo		910.00	890.00	870.00



CONSUNTIVO SECONDO LA CLASSIFICAZIONE ISTITUZIONALE  
PER L'ANNO 2010

COMUNE LUMINO	
Data	09-05-2011

2	EDUCAZIONE	CONSUNTIVO 2010		PREVENTIVO 2010	CONSUNTIVO 2009
		SPESE	RICAVI		
200	Scuola dell'infanzia				
4	<b>RICAVI CORRENTI</b>				
439.26	Sopravvenienza sussidio docenti anno 2008		0.00	0.00	4'208.00
439.31	Sopravvenienza infortuni docenti anno 2008		0.00	0.00	529.85
461.03	Sussidio cantonale stipendi docenti		101'346.00	114'950.00	112'207.00
461.18	Sopravvenienza sussidio docenti scuola infanzia anno 2009		260.00	0.00	0.00
469.00	Interesse lascito G. Pronzini		1'720.00	1'720.00	1'720.00
	<b>TOTALE RICAVI</b>		<b>130'275.50</b>	<b>138'660.00</b>	<b>154'178.55</b>
	<b>TOTALE SPESE</b>	<b>361'136.44</b>		<b>361'842.00</b>	<b>375'820.23</b>
	<b>SALDO</b>		<b>230'860.94</b>	<b>223'182.00</b>	<b>221'641.68</b>



CONSUNTIVO SECONDO LA CLASSIFICAZIONE ISTITUZIONALE  
PER L'ANNO 2010

COMUNE LUMINO	
Data	09-05-2011

2	EDUCAZIONE	CONSUNTIVO 2010		PREVENTIVO 2010	CONSUNTIVO 2009
		SPESE	RICAVI		
210	Scuola elementari				
3	<b>SPESE CORRENTI</b>				
301.12	Stipendi e indennità a personale di pulizia	14'962.40		10'947.00	14'437.40
302.00	Stipendi docenti	292'411.10		305'640.00	324'818.50
302.01	Supplenze docenti	2'932.50		2'300.00	6'050.00
303.00	Contributi AVS, AI , IPG e AD	25'386.05		20'085.00	22'835.40
304.00	Contributi alle Casse Pensioni	40'422.80		24'725.00	42'466.15
305.01	Assicurazione infortuni	1'209.90		820.00	871.60
310.05	Materiale scolastico e didattico e biblioteca scolastica	29'278.97		24'000.00	27'614.55
311.03	Acquisto macchine, mobilio, attrezzature	2'524.55		4'000.00	4'105.40
312.00	Consumo combustibile di riscaldamento	6'058.20		9'000.00	5'908.40
312.01	Consumo energia elettrica	2'095.90		2'000.00	1'521.15
313.00	Materiale di pulizia	414.50		2'000.00	675.00
314.04	Manutenzione palazzo scolastico	9'143.35		8'000.00	8'222.15
315.01	Manutenzione mobili, macchine e attrezzature	2'275.25		1'700.00	5'039.95
317.03	Attività culturali, uscite di studio e passeggiate scolastiche	3'438.25		5'000.00	3'730.50
317.04	Spese scuola montana	0.00		0.00	7'167.00
318.21	Assicurazione cose	2'178.00		2'100.00	2'106.05
318.23	Spese postali, telefoniche, radio e TV	759.85		1'000.00	731.25
319.00	Spese diverse	10'500.00		11'700.00	3'301.25
319.51	Sopravvenienza sussidio docenti anno 2008	0.00		0.00	5'932.00
319.55	Sopravvenienza infortuni docenti anno 2009	9.35		0.00	0.00
352.04	Rimborso sostegno pedagogico	43'587.00		43'587.00	46'966.85
352.05	Rimborso insegnamento attività creative	67'550.80		19'070.00	35'978.35
352.06	Rimborso insegnamento attività fisica	19'455.10		18'503.00	19'378.65
352.24	Rimborso docente educazione musicale	7'289.90		9'600.00	9'969.00
352.25	Sopravvenienza stipendio docente attività fisica anno 2007	0.00		0.00	654.10



CONSUNTIVO SECONDO LA CLASSIFICAZIONE ISTITUZIONALE  
PER L'ANNO 2010

COMUNE LUMINO	
Data	09-05-2011

2	EDUCAZIONE	CONSUNTIVO 2010		PREVENTIVO 2010	CONSUNTIVO 2009
		SPESE	RICAVI		
210	Scuola elementari				
3	<b>SPESE CORRENTI</b>				
352.26	Sopravvenienza stipendio docente attività fisica anno 2008	992.45		0.00	0.00
352.27	Sopravvenienza stipendio docente sostegno pedagogico anno 2008	0.00		0.00	90.00
361.00	Partecipazione comunale spese medico scolastico	460.00		700.00	446.00
4	<b>RICAVI CORRENTI</b>				
436.09	Ricavi da scuola montana		0.00	0.00	1'800.00
436.76	Recupero stipendio Cassa cantonale di compensazione anno 2009		0.00	0.00	9'576.00
436.80	Recupero stipendio docente attività creative da Comuni		59'788.80	0.00	20'002.00
439.31	Sopravvenienza infortuni docenti anno 2008		0.00	0.00	952.40
452.00	Versamenti per partecipazione spese scolastiche		14'600.00	14'600.00	17'500.00
461.03	Sussidio cantonale stipendi docenti		182'021.10	214'700.00	183'073.00
461.19	Sopravvenienza sussidio docenti scuola elementare anno 2009		424.00	0.00	0.00
	<b>TOTALE RICAVI</b>		<b>256'833.90</b>	<b>229'300.00</b>	<b>232'903.40</b>
	<b>TOTALE SPESE</b>	<b>585'336.17</b>		<b>526'477.00</b>	<b>601'016.65</b>
	<b>SALDO</b>		<b>328'502.27</b>	<b>297'177.00</b>	<b>368'113.25</b>



CONSUNTIVO SECONDO LA CLASSIFICAZIONE ISTITUZIONALE  
PER L'ANNO 2010

COMUNE LUMINO	
Data	09-05-2011

2	EDUCAZIONE	CONSUNTIVO 2010		PREVENTIVO 2010	CONSUNTIVO 2009
		SPESE	RICAVI		
220	Scuola media				
3	<b>SPESE CORRENTI</b>				
319.00	Spese diverse	0.00		200.00	0.00
351.00	Partecipazione spese trasporto	8'113.95		7'530.00	8'728.30
366.00	Contributo "Cassa allievi"	1'330.00		1'330.00	1'505.00
	<b>TOTALE RICAVI</b>		<b>0.00</b>	<b>0.00</b>	<b>0.00</b>
	<b>TOTALE SPESE</b>	<b>9'443.95</b>		<b>9'060.00</b>	<b>10'233.30</b>
	<b>SALDO</b>		<b>9'443.95</b>	<b>9'060.00</b>	<b>10'233.30</b>



CONSUNTIVO SECONDO LA CLASSIFICAZIONE ISTITUZIONALE  
PER L'ANNO 2010

COMUNE LUMINO	
Data	09-05-2011

2	EDUCAZIONE	CONSUNTIVO 2010		PREVENTIVO 2010	CONSUNTIVO 2009
		SPESE	RICAVI		
230	<b>Palestra comunale</b>				
3	<b>SPESE CORRENTI</b>				
301.12	Stipendi e indennità a personale di pulizia	21'366.95		20'015.00	19'190.40
303.00	Contributi AVS, AI , IPG e AD	1'435.50		1'275.00	1'194.75
305.01	Assicurazione infortuni	981.25		725.00	695.60
311.03	Acquisto macchine, mobilio, attrezzature	3'782.30		5'000.00	2'756.00
312.01	Consumo energia elettrica	1'302.35		1'000.00	1'050.40
313.00	Materiale di pulizia	2'070.55		1'500.00	1'974.90
314.05	Manutenzione palestra	664.30		3'000.00	2'806.55
315.01	Manutenzione mobili, macchine e attrezzature	0.00		1'000.00	1'287.02
318.24	Spese telefoniche	424.90		500.00	361.30
352.09	Spese condominiali palestra	10'102.25		10'000.00	18'444.10
4	<b>RICAVI CORRENTI</b>				
427.04	Indennità per concessione uso palestra comunale		1'840.00	2'000.00	2'237.50
427.07	Affitto Società Palestra		5'025.00	4'300.00	4'360.00
	<b>TOTALE RICAVI</b>		<b>6'865.00</b>	<b>6'300.00</b>	<b>6'597.50</b>
	<b>TOTALE SPESE</b>	<b>42'130.35</b>		<b>44'015.00</b>	<b>49'761.02</b>
	<b>SALDO</b>		<b>35'265.35</b>	<b>37'715.00</b>	<b>43'163.52</b>



CONSUNTIVO SECONDO LA CLASSIFICAZIONE ISTITUZIONALE  
PER L'ANNO 2010

COMUNE LUMINO	
Data	09-05-2011

3	CULTURA E TEMPO LIBERO	CONSUNTIVO 2010		PREVENTIVO 2010	CONSUNTIVO 2009
		SPESE	RICAVI		
300	<b>Promozione culturale</b>				
3	<b>SPESE CORRENTI</b>				
313.04	Acquisto carburante minibus comunale	99.55		100.00	0.00
315.06	Manutenzione minibus comunale	530.20		1'000.00	2'384.70
318.25	Prestazioni per manifestazioni	6'100.85		4'000.00	5'537.20
318.26	Abbonamento FFS	19'335.65		20'000.00	10'155.00
318.49	Restauro pergamene	3'720.00		3'500.00	3'440.00
318.52	Assicurazione, targhe minibus comunale	2'389.40		2'400.00	2'389.40
365.01	Contributi a manifestazioni culturali	12'069.70		7'500.00	11'027.25
365.03	Stabile per biblioteca comunale	6'121.55		5'500.00	5'095.45
390.00	Utilizzo locali PCi da parte delle società	10'800.00		10'800.00	10'800.00
4	<b>RICAVI CORRENTI</b>				
436.12	Recupero abbonamento FFS		21'265.00	21'000.00	11'285.00
439.22	Ricavo minibus comunale		880.00	2'000.00	1'430.00
	<b>TOTALE RICAVI</b>		<b>22'145.00</b>	<b>23'000.00</b>	<b>12'715.00</b>
	<b>TOTALE SPESE</b>	<b>61'166.90</b>		<b>54'800.00</b>	<b>50'829.00</b>
	<b>SALDO</b>		<b>39'021.90</b>	<b>31'800.00</b>	<b>38'114.00</b>



CONSUNTIVO SECONDO LA CLASSIFICAZIONE ISTITUZIONALE  
PER L'ANNO 2010

COMUNE LUMINO	
Data	09-05-2011

3	CULTURA E TEMPO LIBERO	CONSUNTIVO 2010		PREVENTIVO 2010	CONSUNTIVO 2009
		SPESE	RICAVI		
340	<b>Sport</b>				
3	<b>SPESE CORRENTI</b>				
310.06	Materiale di cancelleria per le società	2'105.40		1'000.00	2'326.15
318.28	Assicurazione stabile per società	441.30		380.00	439.65
365.05	Contributi vari	394.30		1'500.00	633.60
365.32	Fideiussione Comitato organizzatore dell'arrivo di tappa del Tour de Suisse a Lumino M.M. 06/2008	0.00		0.00	11'621.85
	<b>TOTALE RICAVI</b>		<b>0.00</b>	<b>0.00</b>	<b>0.00</b>
	<b>TOTALE SPESE</b>	<b>2'941.00</b>		<b>2'880.00</b>	<b>15'021.25</b>
	<b>SALDO</b>		<b>2'941.00</b>	<b>2'880.00</b>	<b>15'021.25</b>



CONSUNTIVO SECONDO LA CLASSIFICAZIONE ISTITUZIONALE  
PER L'ANNO 2010

COMUNE LUMINO	
Data	09-05-2011

4	SALUTE PUBBLICA	CONSUNTIVO 2010		PREVENTIVO 2010	CONSUNTIVO 2009
		SPESE	RICAVI		
460	<b>Servizio medico, dentario e ambulanza</b>				
3	<b>SPESE CORRENTI</b>				
318.29	Spese per il Servizio Croce verde	30'525.00		30'525.00	30'000.00
351.01	Spese per la cura dentaria scolastica	7'010.10		5'000.00	9'085.35
4	<b>RICAVI CORRENTI</b>				
439.00	Altri ricavi		0.00	0.00	250.00
439.27	Sopravvenienza contributo croce verde anno 2008		0.00	0.00	290.40
439.35	Sopravvenienza contributo croce verde anno 2009		124.70	0.00	0.00
	<b>TOTALE RICAVI</b>		<b>124.70</b>	<b>0.00</b>	<b>540.40</b>
	<b>TOTALE SPESE</b>	<b>37'535.10</b>		<b>35'525.00</b>	<b>39'085.35</b>
	<b>SALDO</b>		<b>37'410.40</b>	<b>35'525.00</b>	<b>38'544.95</b>



CONSUNTIVO SECONDO LA CLASSIFICAZIONE ISTITUZIONALE  
PER L'ANNO 2010

COMUNE LUMINO	
Data	09-05-2011

5	PREVIDENZA SOCIALE	CONSUNTIVO 2010		PREVENTIVO 2010	CONSUNTIVO 2009
		SPESE	RICAVI		
<b>500</b>	<b>Servizi sociali e sanitari</b>				
<b>3</b>	<b>SPESE CORRENTI</b>				
319.02	Diversi	0.00		500.00	720.00
361.04	Contrib. collocamento minori in istituti riconosciuti	7'996.00		7'500.00	7'928.00
361.09	Contributo alle spese CM-PC-AVS-AI	236'225.00		238'000.00	231'000.00
361.11	Partecipazione per assistenza sociale	19'527.52		15'000.00	21'126.75
361.13	Contributo al Dispensario cantonale Bellinzona	382.20		400.00	371.10
361.33	Sopravvenienza contributo 2008 CM-PC-AVS-AI	0.00		0.00	6'451.00
362.01	Contributi per anziani ospiti di istituti	165'546.00		211'200.00	161'176.00
365.06	Contributi ad associazioni a carattere sociale	2'239.70		1'500.00	2'793.10
365.07	Contributo a case per anziani per spese d'investimento	27'767.15		24'100.00	17'080.00
365.10	Contributi per il Servizio Assistenza Cura Domicilio	51'612.00		57'100.00	53'474.00
365.11	Contributi per i servizi di appoggio	20'260.00		21'560.00	20'318.00
365.31	Contributi asili nido	7'600.00		7'500.00	7'800.00
376.00	Anticipi per assistenza sociale	0.00		2'000.00	0.00
<b>4</b>	<b>RICAVI CORRENTI</b>				
436.77	Sopravvenienza Case per anziani anno 2008		0.00	0.00	2'758.55
436.78	Sopravvenienza Servizio cura a domicilio anno 2008		0.00	0.00	1'289.00
436.79	Sopravvenienza Servizi d'appoggio anno 2008		0.00	0.00	1'117.05
436.81	Sopravvenienza Case per anziani anno 2009		5'302.15	0.00	0.00
436.82	Sopravvenienza Servizio cura a domicilio anno 2009		3'157.75	0.00	0.00
436.83	Sopravvenienza Servizi d'appoggio anno 2009		1'810.25	0.00	0.00
436.84	Sopravvenienza contributo 2009 CM-PC-AVS-AI		1'059.70	0.00	0.00
439.00	Altri ricavi		0.00	0.00	1'000.00
451.00	Indennità per gerenza ufficio AVS		2'375.00	2'400.00	2'375.00
471.00	Recupero anticipi assistenza sociale		0.00	2'000.00	0.00



CONSUNTIVO SECONDO LA CLASSIFICAZIONE ISTITUZIONALE  
PER L'ANNO 2010

COMUNE LUMINO	
Data	09-05-2011

5	PREVIDENZA SOCIALE	CONSUNTIVO 2010		PREVENTIVO 2010	CONSUNTIVO 2009
		SPESE	RICAVI		
500	Servizi sociali e sanitari				
	TOTALE RICAVI		13'704.85	4'400.00	8'539.60
	TOTALE SPESE	539'155.57		586'360.00	530'237.95
	SALDO		525'450.72	581'960.00	521'698.35



CONSUNTIVO SECONDO LA CLASSIFICAZIONE ISTITUZIONALE  
PER L'ANNO 2010

COMUNE LUMINO	
Data	09-05-2011

6	TRAFFICO	CONSUNTIVO 2010		PREVENTIVO 2010	CONSUNTIVO 2009
		SPESE	RICAVI		
<b>620</b>	<b>Strade e piazze comunali</b>				
<b>3</b>	<b>SPESE CORRENTI</b>				
301.01	Stipendi e indennità personale ausiliario	6'840.00		0.00	4'880.95
301.13	Stipendi e indennità operai	191'927.65		197'295.00	184'187.55
303.00	Contributi AVS, AI , IPG e AD	12'913.60		12'150.00	11'325.90
304.00	Contributi alle Casse Pensioni	11'192.60		11'842.00	9'980.35
305.00	Assicurazione malattia	3'985.65		4'179.00	3'839.00
305.01	Assicurazione infortuni	9'055.25		9'070.00	8'093.55
306.00	Abbigliamento	1'607.15		1'500.00	3'428.65
311.04	Acquisto macchine e attrezzi	3'954.00		4'000.00	3'863.10
312.05	Energia illuminazione pubblica	27'831.60		25'000.00	28'970.90
313.03	Acquisto carburante e olio	2'837.70		4'900.00	6'211.40
314.06	Manutenzione strade, piazze e posteggi	52'959.15		40'000.00	45'477.65
314.07	Servizio calla neve e sgombero	17'326.25		8'000.00	12'721.20
314.08	Manutenzione rete illuminazione pubblica	24'540.75		25'000.00	45'877.15
314.09	Manutenzione segnaletica stradale	8'090.10		5'000.00	2'203.80
315.04	Manutenzione veicoli e attrezzature	9'008.45		5'500.00	5'785.80
316.01	Leasing veicolo Isuzu 3.0 L Space	15'000.00		0.00	0.00
318.32	Assicurazione e tasse veicoli	6'199.95		6'000.00	6'032.20
318.50	Pagamento acqua potabile per il consumo comunale complessivo	3'072.00		3'000.00	3'000.00
319.00	Spese diverse	66.00		500.00	2'046.10
382.00	Versamento contributi sostitutivi posteggi	1'250.00		14'400.00	9'700.00
<b>4</b>	<b>RICAVI CORRENTI</b>				
424.02	Vendita vecchio Unimog		12'000.00	0.00	0.00
430.01	Contributi sostitutivi posteggi		1'250.00	14'400.00	9'700.00
436.01	Indennità perdita guadagno		600.00	800.00	460.25
436.22	Rimborso AAP per prestazioni operai		4'000.00	4'000.00	4'000.00
436.23	Rimborso da terzi per servizi		0.00	500.00	0.00



CONSUNTIVO SECONDO LA CLASSIFICAZIONE ISTITUZIONALE  
PER L'ANNO 2010

COMUNE LUMINO	
Data	09-05-2011

6	TRAFFICO	CONSUNTIVO 2010		PREVENTIVO 2010	CONSUNTIVO 2009
		SPESE	RICAVI		
620	<b>Strade e piazze comunali</b>				
4	<b>RICAVI CORRENTI</b>				
436.24	Prest. operai comunali		0.00	100.00	0.00
436.30	Rimborso malattia infortuni operai		5'097.45	0.00	0.00
439.06	Altri ricavi		0.00	500.00	0.00
439.33	Rimborso AMB forfait elettrico anni precedenti		14'158.30	14'000.00	0.00
490.03	Prestazioni operai canalizzazioni		20'000.00	20'000.00	20'000.00
	<b>TOTALE RICAVI</b>		<b>57'105.75</b>	<b>54'300.00</b>	<b>34'160.25</b>
	<b>TOTALE SPESE</b>	<b>409'657.85</b>		<b>377'336.00</b>	<b>397'625.25</b>
	<b>SALDO</b>		<b>352'552.10</b>	<b>323'036.00</b>	<b>363'465.00</b>



CONSUNTIVO SECONDO LA CLASSIFICAZIONE ISTITUZIONALE  
PER L'ANNO 2010

COMUNE LUMINO	
Data	09-05-2011

6	TRAFFICO	CONSUNTIVO 2010		PREVENTIVO 2010	CONSUNTIVO 2009
		SPESE	RICAVI		
630	<b>Magazzini comunali</b>				
3	<b>SPESE CORRENTI</b>				
312.00	Consumo combustibile di riscaldamento	876.20		2'400.00	1'315.20
312.01	Consumo energia elettrica	2'121.30		2'500.00	1'731.40
313.00	Materiale di pulizia	80.00		200.00	254.10
314.10	Manutenzione magazzini comunali	269.05		2'000.00	1'643.35
318.33	Assicurazione magazzini comunali	2'278.70		2'400.00	2'585.45
318.34	Spese telefoniche	454.55		500.00	408.50
	<b>TOTALE RICAVI</b>		<b>0.00</b>	<b>0.00</b>	<b>0.00</b>
	<b>TOTALE SPESE</b>	<b>6'079.80</b>		<b>10'000.00</b>	<b>7'938.00</b>
	<b>SALDO</b>		<b>6'079.80</b>	<b>10'000.00</b>	<b>7'938.00</b>



CONSUNTIVO SECONDO LA CLASSIFICAZIONE ISTITUZIONALE  
PER L'ANNO 2010

COMUNE LUMINO	
Data	09-05-2011

6	TRAFFICO	CONSUNTIVO 2010		PREVENTIVO 2010	CONSUNTIVO 2009
		SPESE	RICAVI		
650	Trasporti				
3	<b>SPESE CORRENTI</b>				
319.27	Abbonamento arcobaleno - azione ozono	1'339.50		1'500.00	1'316.50
351.02	Partecipazione spese Commissione intercomunale dei trasporti del bellinzonese	642.50		600.00	625.00
351.03	Partecipazione spese Comunità tariffale	4'172.00		4'100.00	4'070.00
351.04	Finanziamento dei trasporti pubblici	42'192.00		45'100.00	41'062.00
	<b>TOTALE RICAVI</b>		<b>0.00</b>	<b>0.00</b>	<b>0.00</b>
	<b>TOTALE SPESE</b>	<b>48'346.00</b>		<b>51'300.00</b>	<b>47'073.50</b>
	<b>SALDO</b>		<b>48'346.00</b>	<b>51'300.00</b>	<b>47'073.50</b>



CONSUNTIVO SECONDO LA CLASSIFICAZIONE ISTITUZIONALE  
PER L'ANNO 2010

COMUNE LUMINO	
Data	09-05-2011

7	PROTEZIONE DELL'AMBIENTE E TERRITORIO	CONSUNTIVO 2010		PREVENTIVO 2010	CONSUNTIVO 2009
		SPESE	RICAVI		
710	Fognatura e depurazione acque				
3	<b>SPESE CORRENTI</b>				
314.11	Manutenzione canalizzazioni	2'447.50		2'000.00	0.00
318.47	Imposta sul valore aggiunto	3'280.70		3'140.00	3'177.40
319.00	Spese diverse	158.20		0.00	0.00
330.01	Perdite su debitori	4'743.70		1'000.00	3'450.15
352.11	Rimborso consorzio depurazione acque	60'110.70		74'797.00	66'700.15
380.00	Versamento accantonamenti per la manutenzione delle canalizzazioni	12'000.00		11'400.00	11'295.00
390.03	Ammortamento canalizzazioni	85'000.00		85'100.00	121'000.00
390.04	Interessi canalizzazioni	20'440.00		22'120.00	23'330.00
390.05	Prestazioni operai canalizzazioni	20'000.00		20'000.00	20'000.00
4	<b>RICAVI CORRENTI</b>				
434.02	Tasse d'allacciamento per canalizzazioni		1'500.00	2'000.00	3'900.00
434.03	Tasse d'uso per canalizzazioni		92'235.00	87'700.00	86'883.00
436.25	Recupero spese gestione Consorzio depurazione acque S. Vittore		3'316.15	4'490.00	3'974.85
	<b>TOTALE RICAVI</b>		<b>97'051.15</b>	<b>94'190.00</b>	<b>94'757.85</b>
	<b>TOTALE SPESE</b>	<b>208'180.80</b>		<b>219'557.00</b>	<b>248'952.70</b>
	<b>SALDO</b>		<b>111'129.65</b>	<b>125'367.00</b>	<b>154'194.85</b>



CONSUNTIVO SECONDO LA CLASSIFICAZIONE ISTITUZIONALE  
PER L'ANNO 2010

COMUNE LUMINO	
Data	09-05-2011

7	PROTEZIONE DELL'AMBIENTE E TERRITORIO	CONSUNTIVO 2010		PREVENTIVO 2010	CONSUNTIVO 2009
		SPESE	RICAVI		
720	<b>Eliminazione rifiuti</b>				
3	<b>SPESE CORRENTI</b>				
311.05	Acquisto attrezzature rifiuti	0.00		4'000.00	3'997.90
311.07	Acquisto contenitore con pressa carta	6'052.50		8'070.00	0.00
312.07	Energia elettrica	538.80		500.00	0.00
314.12	Discarica e inerti	0.00		1'500.00	0.00
315.05	Manutenzione attrezzature raccolta rifiuti	994.80		2'500.00	674.50
318.21	Assicurazione cose	1'047.80		1'200.00	453.75
318.35	Raccolta rifiuti (Olii-batterie- alluminio ecc. )	1'270.50		2'500.00	3'160.85
318.36	Raccolta rifiuti ingombranti	1'304.10		500.00	0.00
318.37	Rifiuti vegetali	4'801.80		4'000.00	4'177.00
318.56	Collegamento internet Eco-Centro (sistema videosorveglianza)	963.10		0.00	0.00
319.00	Spese diverse	2'172.50		2'000.00	1'940.40
330.01	Perdite su debitori	6'904.80		1'000.00	8'833.75
352.12	Rimborso al Consorzio raccolta rifiuti	52'179.15		55'560.00	74'187.25
4	<b>RICAVI CORRENTI</b>				
434.05	Tasse raccolta rifiuti		73'361.25	76'100.00	62'577.50
439.00	Altri ricavi		800.00	0.00	430.00
439.30	Sopravvenienza Consorzio raccolta rifiuti nord Bellinzona anno 2008		0.00	0.00	1'999.90
	<b>TOTALE RICAVI</b>		<b>74'161.25</b>	<b>76'100.00</b>	<b>65'007.40</b>
	<b>TOTALE SPESE</b>	<b>78'229.85</b>		<b>83'330.00</b>	<b>97'425.40</b>
	<b>SALDO</b>		<b>4'068.60</b>	<b>7'230.00</b>	<b>32'418.00</b>



CONSUNTIVO SECONDO LA CLASSIFICAZIONE ISTITUZIONALE  
PER L'ANNO 2010

COMUNE LUMINO	
Data	09-05-2011

7	PROTEZIONE DELL'AMBIENTE E TERRITORIO	CONSUNTIVO 2010		PREVENTIVO 2010	CONSUNTIVO 2009
		SPESE	RICAVI		
740	Cimitero				
3	<b>SPESE CORRENTI</b>				
311.06	Acquisto attrezzatura	0.00		500.00	0.00
312.07	Energia elettrica	500.45		500.00	195.05
314.13	Manutenzione cimitero	189.45		2'500.00	1'113.40
4	<b>RICAVI CORRENTI</b>				
434.06	Tassa camera mortuaria		450.00	400.00	200.00
	<b>TOTALE RICAVI</b>		<b>450.00</b>	<b>400.00</b>	<b>200.00</b>
	<b>TOTALE SPESE</b>	<b>689.90</b>		<b>3'500.00</b>	<b>1'308.45</b>
	<b>SALDO</b>		<b>239.90</b>	<b>3'100.00</b>	<b>1'108.45</b>



CONSUNTIVO SECONDO LA CLASSIFICAZIONE ISTITUZIONALE  
PER L'ANNO 2010

COMUNE LUMINO	
Data	09-05-2011

7	PROTEZIONE DELL'AMBIENTE E TERRITORIO	CONSUNTIVO 2010		PREVENTIVO 2010	CONSUNTIVO 2009
		SPESE	RICAVI		
780	Sistemazione del territorio e diversi				
3	<b>SPESE CORRENTI</b>				
318.38	Spese controllo impianti di combustione	0.00		0.00	18'270.10
318.54	Certificazione energetica con il Label "Città dell'energia"	6'000.00		6'000.00	4'000.00
319.00	Spese diverse	19'627.25		200.00	1'951.55
319.43	Contributi per costruzione case con energie rinnovabili	0.00		0.00	300.00
319.54	Contributo comunale acquisto biciclette elettriche	1'160.00		5'000.00	0.00
330.01	Perdite su debitori	80.00		0.00	80.00
352.13	Partecipazione spese manutenzione Consorzio arginature Ticino-Moesa	31'275.00		32'000.00	31'275.00
366.02	Targhe velocipedi	1'006.00		1'000.00	1'006.00
4	<b>RICAVI CORRENTI</b>				
434.07	Tasse controllo impianti combustione		0.00	0.00	18'200.00
436.27	Incasso targhe velocipedi		30.00	0.00	25.00
439.06	Altri ricavi		4'646.10	0.00	0.00
439.32	Contributo pista pedonale e ciclabile		43'500.00	43'500.00	0.00
	<b>TOTALE RICAVI</b>		<b>48'176.10</b>	<b>43'500.00</b>	<b>18'225.00</b>
	<b>TOTALE SPESE</b>	<b>59'148.25</b>		<b>44'200.00</b>	<b>56'882.65</b>
	<b>SALDO</b>		<b>10'972.15</b>	<b>700.00</b>	<b>38'657.65</b>



CONSUNTIVO SECONDO LA CLASSIFICAZIONE ISTITUZIONALE  
PER L'ANNO 2010

COMUNE LUMINO	
Data	09-05-2011

8	ECONOMIA PUBBLICA	CONSUNTIVO 2010		PREVENTIVO 2010	CONSUNTIVO 2009
		SPESE	RICAVI		
800	<b>Agricoltura</b>				
3	<b>SPESE CORRENTI</b>				
319.06	Spese diverse	0.00		300.00	14.00
365.09	Contributo alla condotta veterinaria	0.00		150.00	0.00
4	<b>RICAVI CORRENTI</b>				
439.00	Altri ricavi		0.00	0.00	150.00
461.08	Sussidio censimento agricolo		0.00	10.00	0.00
	<b>TOTALE RICAVI</b>		<b>0.00</b>	<b>10.00</b>	<b>150.00</b>
	<b>TOTALE SPESE</b>	<b>0.00</b>		<b>450.00</b>	<b>14.00</b>
	<b>SALDO</b>		<b>0.00</b>	<b>440.00</b>	<b>-136.00</b>



CONSUNTIVO SECONDO LA CLASSIFICAZIONE ISTITUZIONALE  
PER L'ANNO 2010

COMUNE LUMINO	
Data	09-05-2011

8	ECONOMIA PUBBLICA	CONSUNTIVO 2010		PREVENTIVO 2010	CONSUNTIVO 2009
		SPESE	RICAVI		
830	Turismo				
3	<b>SPESE CORRENTI</b>				
360.00	Contributo Federazione svizzera turismo	300.00		300.00	300.00
361.16	Contributo a Ente Turistico Bellinzonese	100.00		100.00	100.00
362.00	Contributo a Ente Turistico Ticinese	1'214.05		1'500.00	1'712.60
	<b>TOTALE RICAVI</b>		<b>0.00</b>	<b>0.00</b>	<b>0.00</b>
	<b>TOTALE SPESE</b>	<b>1'614.05</b>		<b>1'900.00</b>	<b>2'112.60</b>
	<b>SALDO</b>		<b>1'614.05</b>	<b>1'900.00</b>	<b>2'112.60</b>



CONSUNTIVO SECONDO LA CLASSIFICAZIONE ISTITUZIONALE  
PER L'ANNO 2010

COMUNE LUMINO	
Data	09-05-2011

8	ECONOMIA PUBBLICA	CONSUNTIVO 2010		PREVENTIVO 2010	CONSUNTIVO 2009
		SPESE	RICAVI		
860	<b>Energia</b>				
3	<b>SPESE CORRENTI</b>				
319.53	Sopravvenienza partecipazione agli utili 2008 AMB	0.00		0.00	2'257.00
4	<b>RICAVI CORRENTI</b>				
410.01	Concessione Azienda elettrica comunale - Bellinzona		100'226.00	111'500.00	106'336.00
463.01	Partecipazione agli utili dell'Azienda elettrica comunale di Bellinzona		105'800.00	105'800.00	70'500.00
463.02	Sopravvenienza 2009 partecipazione agli utili dell'Azienda elettrica comunale di Bellinzona		35'293.00	0.00	0.00
	<b>TOTALE RICAVI</b>		<b>241'319.00</b>	<b>217'300.00</b>	<b>176'836.00</b>
	<b>TOTALE SPESE</b>	<b>0.00</b>		<b>0.00</b>	<b>2'257.00</b>
	<b>SALDO</b>	<b>241'319.00</b>		<b>-217'300.00</b>	<b>-174'579.00</b>



CONSUNTIVO SECONDO LA CLASSIFICAZIONE ISTITUZIONALE  
PER L'ANNO 2010

COMUNE LUMINO	
Data	09-05-2011

9	FINANZE E IMPOSTE	CONSUNTIVO 2010		PREVENTIVO 2010	CONSUNTIVO 2009
		SPESE	RICAVI		
900	<b>Imposte</b>				
3	<b>SPESE CORRENTI</b>				
319.00	Spese diverse	663.25		100.00	0.00
319.52	Sopravvenienza imposta alla fonte anno 2008	0.00		0.00	2'132.90
329.00	Interessi remuneratori su imposte	4'334.40		10'000.00	11'932.20
330.00	Abbandoni e condoni	0.00		8'000.00	4'258.60
330.01	Perdite su debitori	22'134.45		60'000.00	30'180.60
4	<b>RICAVI CORRENTI</b>				
400.00	Imposte sul reddito e sostanza		2'184'729.00	0.00	2'025'043.20
400.01	Sopravvenienza su imposte		273'644.65	0.00	344'525.85
400.02	Imposta personale		20'500.00	0.00	20'100.00
400.04	Imposte alla fonte e dimoranti		26'448.40	25'000.00	30'000.00
401.00	Imposte sull'utile e sul capitale		242'169.35	0.00	243'936.00
402.00	Imposte immobiliari		154'800.00	0.00	152'800.00
403.00	Imposta sulle vincite e liquidazioni in capitale		87'351.25	12'000.00	18'963.00
421.01	Interessi di mora		14'311.93	10'000.00	15'355.15
439.00	Altri ricavi		569.35	500.00	572.45
	<b>TOTALE RICAVI</b>		<b>3'004'523.93</b>	<b>47'500.00</b>	<b>2'851'295.65</b>
	<b>TOTALE SPESE</b>	<b>27'132.10</b>		<b>78'100.00</b>	<b>48'504.30</b>
	<b>SALDO</b>	<b>2'977'391.83</b>		<b>30'600.00</b>	<b>-2'802'791.35</b>



CONSUNTIVO SECONDO LA CLASSIFICAZIONE ISTITUZIONALE  
PER L'ANNO 2010

COMUNE LUMINO	
Data	09-05-2011

9	FINANZE E IMPOSTE	CONSUNTIVO 2010		PREVENTIVO 2010	CONSUNTIVO 2009
		SPESE	RICAVI		
920	Perequazione finanziaria, partecipazioni				
3	<b>SPESE CORRENTI</b>				
319.00	Spese diverse	65.00		0.00	0.00
361.17	Contributo al fondo di compensazione intercomunale	3'507.00		0.00	7'609.00
4	<b>RICAVI CORRENTI</b>				
441.00	Quota parte imposta di successione		3'068.05	500.00	1'224.60
441.01	Tassa utile immobiliare		38'049.95	3'000.00	12'635.40
441.02	Quota parte imposte immobiliari persone giuridiche		4'189.00	0.00	7'028.00
441.03	Quota parte imposta sui cani		3'100.00	0.00	2'200.00
441.05	Percentuali patenti caccia, pesca		801.20	800.00	800.80
441.07	Quota parte carte identità, passaporti		774.00	5'000.00	3'458.00
444.00	Contributo di livellamento		338'937.00	246'600.00	299'403.00
	<b>TOTALE RICAVI</b>		<b>388'919.20</b>	<b>255'900.00</b>	<b>326'749.80</b>
	<b>TOTALE SPESE</b>	<b>3'572.00</b>		<b>0.00</b>	<b>7'609.00</b>
	<b>SALDO</b>	<b>385'347.20</b>		<b>-255'900.00</b>	<b>-319'140.80</b>



CONSUNTIVO SECONDO LA CLASSIFICAZIONE ISTITUZIONALE  
PER L'ANNO 2010

COMUNE LUMINO	
Data	09-05-2011

9	FINANZE E IMPOSTE	CONSUNTIVO 2010		PREVENTIVO 2010	CONSUNTIVO 2009
		SPESE	RICAVI		
930	Parte alle entrate della Confederazione				
4	<b>RICAVI CORRENTI</b>				
440.00	Ridistribuzione tassa sul CO2		1'427.55	0.00	0.00
	<b>TOTALE RICAVI</b>		<b>1'427.55</b>	<b>0.00</b>	<b>0.00</b>
	<b>TOTALE SPESE</b>	<b>0.00</b>		<b>0.00</b>	<b>0.00</b>
	<b>SALDO</b>	<b>1'427.55</b>		<b>0.00</b>	<b>0.00</b>



CONSUNTIVO SECONDO LA CLASSIFICAZIONE ISTITUZIONALE  
PER L'ANNO 2010

COMUNE LUMINO	
Data	09-05-2011

9	FINANZE E IMPOSTE	CONSUNTIVO 2010		PREVENTIVO 2010	CONSUNTIVO 2009
		SPESE	RICAVI		
<b>940</b>	<b>Gestione del patrimonio e debito</b>				
<b>3</b>	<b>SPESE CORRENTI</b>				
321.00	Interessi cto fluttuanti	194.00		5'000.00	129.60
322.24	Int. cto consolidato Banca Raiffeisen n. 10477.35/1	0.00		0.00	6'906.10
322.25	Interessi Mutuo Banca Stato no. 1476404/403.000.001 898	9'988.61		25'000.00	21'828.61
322.26	Int. cto consolidato Banca Raiffeisen n. 10477.38/1	11'560.65		22'300.00	17'341.00
322.27	Int. cto consolidato Banca Raiffeisen n. 10477.39/1	12'047.50		21'450.00	17'145.00
322.28	Interessi Mutuo Banca Stato no. 1476404/403.000.001 993	13'770.25		22'300.00	18'955.25
322.31	Interessi Mutuo Banca Stato no. 1476404/403.000.001 1409	56'807.78		56'000.00	56'807.78
322.32	Int. cto consolidato Banca Raiffeisen n. 10477.68/1	8'445.00		8'400.00	8'445.00
322.33	Interessi Mutuo Banca Stato no. 1476404/403.000.001 2260	18'411.80		18'130.00	18'411.80
322.34	Interessi Mutuo Banca Stato no. 1476404/403.000.001 2767	7'938.34		7'800.00	3'698.33
322.35	Interessi Mutuo Banca Stato no. 1476404/403.000.001 3548	11'015.00		0.00	0.00
322.36	Interessi Mutuo Banca Stato no. 1476404/403.000.001 3720	6'011.25		0.00	0.00
322.37	Interessi Mutuo Banca Stato no. 1476404/403.000.001 3763	4'102.50		0.00	0.00
322.38	Interessi Mutuo Banca Stato no. 1476404/403.000.001 3775	4'570.56		0.00	0.00
323.00	Interesse lascito G. Pronzini	1'720.00		1'720.00	1'720.00
330.03	Perdite su debitori credito Funivia Pizzo di Claro SA	27'749.00		27'750.00	27'750.00
<b>4</b>	<b>RICAVI CORRENTI</b>				
420.00	Interessi attivi su CC		4'407.50	10'000.00	3'848.00
490.04	Interessi canalizzazioni		20'440.00	22'120.00	23'330.00



CONSUNTIVO SECONDO LA CLASSIFICAZIONE ISTITUZIONALE  
PER L'ANNO 2010

COMUNE LUMINO	
Data	09-05-2011

9	FINANZE E IMPOSTE	CONSUNTIVO 2010		PREVENTIVO 2010	CONSUNTIVO 2009
		SPESE	RICAVI		
940	Gestione del patrimonio e debito				
	TOTALE RICAVI		24'847.50	32'120.00	27'178.00
	TOTALE SPESE	194'332.24		215'850.00	199'138.47
	SALDO		169'484.74	183'730.00	171'960.47



CONSUNTIVO SECONDO LA CLASSIFICAZIONE ISTITUZIONALE  
PER L'ANNO 2010

COMUNE LUMINO	
Data	09-05-2011

9	FINANZE E IMPOSTE	CONSUNTIVO 2010		PREVENTIVO 2010	CONSUNTIVO 2009
		SPESE	RICAVI		
990	<b>Ammortamenti</b>				
3	<b>SPESE CORRENTI</b>				
331.00	Ammortamenti su beni amministrativi ordinari	751'899.00		777'100.00	784'000.00
4	<b>RICAVI CORRENTI</b>				
490.05	Ammortamento canalizzazioni		85'000.00	85'100.00	121'000.00
	<b>TOTALE RICAVI</b>		<b>85'000.00</b>	<b>85'100.00</b>	<b>121'000.00</b>
	<b>TOTALE SPESE</b>	<b>751'899.00</b>		<b>777'100.00</b>	<b>784'000.00</b>
	<b>SALDO</b>		<b>666'899.00</b>	<b>692'000.00</b>	<b>663'000.00</b>



**CONSUNTIVO SECONDO LA CLASSIFICAZIONE ISTITUZIONALE  
PER L'ANNO 2010**

COMUNE LUMINO	
Data	09-05-2011

	Amministrazione generale	Sicurezza pubblica	Educazione	Cultura e tempo libero	Salute pubblica	Previdenza sociale	Traffico	Ambiente e territorio	Economia pubblica	Finanze e Imposte	TOTALE
SPESE PER IL PERSONALE	333'986.55	3'000.00	697'191.75	0.00	0.00	0.00	237'521.90	0.00	0.00	0.00	1'271'700.20
SPESE PER BENI E SERVIZI	224'218.47	61'783.50	141'973.71	34'722.35	30'525.00	0.00	178'305.25	52'509.45	0.00	728.25	724'765.98
INTERESSI PASSIVI	0.00	0.00	0.00	0.00	0.00	0.00	0.00	0.00	0.00	170'917.64	170'917.64
AMMORTAMENTI	0.00	1'335.10	0.00	0.00	0.00	0.00	0.00	11'728.50	0.00	801'782.45	814'846.05
RIMBORSI AD ENTI PUBBLICI	0.00	44'703.30	157'091.45	0.00	7'010.10	0.00	47'006.50	143'564.85	0.00	0.00	399'376.20
CONTRIBUTI PROPRI	1'384.10	0.00	1'790.00	18'585.55	0.00	539'155.57	0.00	1'006.00	1'614.05	3'507.00	567'042.27
VERSAMENTI A FINANZIAMENTI SPECIALI	0.00	16'240.00	0.00	0.00	0.00	0.00	1'250.00	12'000.00	0.00	0.00	29'490.00
ADDEBITI INTERNI	0.00	1'500.00	0.00	10'800.00	0.00	0.00	0.00	125'440.00	0.00	0.00	137'740.00
<b>SPESE CORRENTI</b>	<b>559'589.12</b>	<b>128'561.90</b>	<b>998'046.91</b>	<b>64'107.90</b>	<b>37'535.10</b>	<b>539'155.57</b>	<b>464'083.65</b>	<b>346'248.80</b>	<b>1'614.05</b>	<b>976'935.34</b>	<b>4'115'878.34</b>
IMPOSTE	0.00	0.00	0.00	0.00	0.00	0.00	0.00	0.00	0.00	2'989'642.65	2'989'642.65
REGALIE E CONCESSIONI	0.00	0.00	0.00	0.00	0.00	0.00	0.00	0.00	100'226.00	0.00	100'226.00
REDDITI DELLA SOSTANZA	14'400.00	11'500.00	6'865.00	0.00	0.00	0.00	12'000.00	0.00	0.00	18'719.43	63'484.43
RICAVI PER PRESTAZIONI, VENDITE, TASSE, DIRITTI E MULTE	57'504.67	44'538.05	86'738.30	22'145.00	124.70	11'329.85	25'105.75	219'838.50	0.00	569.35	467'894.17
CONTRIBUTI SENZA FINE SPECIFICO	0.00	0.00	0.00	0.00	0.00	0.00	0.00	0.00	0.00	390'346.75	390'346.75
RIMBORSI DA ENTI PUBBLICI	0.00	0.00	14'600.00	0.00	0.00	2'375.00	0.00	0.00	0.00	0.00	16'975.00
CONTRIBUTI PER SPESE CORRENTI	0.00	7'133.90	285'771.10	0.00	0.00	0.00	0.00	0.00	141'093.00	0.00	433'998.00
ACCREDITI INTERNI	1'500.00	10'800.00	0.00	0.00	0.00	0.00	20'000.00	0.00	0.00	105'440.00	137'740.00
<b>RICAVI CORRENTI</b>	<b>73'404.67</b>	<b>73'971.95</b>	<b>393'974.40</b>	<b>22'145.00</b>	<b>124.70</b>	<b>13'704.85</b>	<b>57'105.75</b>	<b>219'838.50</b>	<b>241'319.00</b>	<b>3'504'718.18</b>	<b>4'600'307.00</b>
<b>MAGGIOR SPESA</b>	<b>486'184.45</b>	<b>54'589.95</b>	<b>604'072.51</b>	<b>41'962.90</b>	<b>37'410.40</b>	<b>525'450.72</b>	<b>406'977.90</b>	<b>126'410.30</b>	<b>-239'704.95</b>	<b>-2'527'782.84</b>	<b>-484'428.66</b>



CONSUNTIVO SECONDO LA CLASSIFICAZIONE ISTITUZIONALE  
PER L'ANNO 2010

COMUNE LUMINO	
Data	09-05-2011

DICASTERO	RICAPITOLAZIONE CONTO DI INVESTIMENTO				USCITE PREVENTIVO	ENTRATE 2010
	USCITE CONSUNTIVO		ENTRATE 2010			
1 SICUREZZA PUBBLICA	30'000.00	3.99 %	0.00	0.00 %	41'000.00	0.00
6 TRAFFICO	287'767.25	38.27 %	0.00	0.00 %	468'914.95	0.00
7 PROTEZIONE DELL'AMBIENTE E TERRITORIO	401'205.90	53.36 %	0.00	0.00 %	507'668.45	0.00
9 FINANZE E IMPOSTE	0.00	0.00 %	751'899.00	100.00 %	0.00	777'100.00
<b>TOTALI</b>	<b>718'973.15</b>	<b>95.62 %</b>	<b>751'899.00</b>	<b>100.00 %</b>	<b>1'017'583.40</b>	<b>777'100.00</b>
<b>SALDO</b>	<b>32'925.85</b>	<b>4.38 %</b>				<b>240'483.40</b>
<b>TOTALI A PAREGGIO</b>	<b>751'899.00</b>		<b>751'899.00</b>		<b>1'017'583.40</b>	<b>1'017'583.40</b>



CONSUNTIVO SECONDO LA CLASSIFICAZIONE ISTITUZIONALE  
PER L'ANNO 2010

COMUNE LUMINO	
Data	09-05-2011

RICAPITOLAZIONE CONTO DI INVESTIMENTO  
PRIMA RICAPITOLAZIONE  
USCITE %

ENTRATE %

<b>1</b>	<b>SICUREZZA PUBBLICA</b>				
150	Difesa nazionale militare	30'000.00	3.99	0.00	0.00
	<b>TOTALE PER DICASTERO</b>	<b>30'000.00</b>		<b>0.00</b>	
<b>6</b>	<b>TRAFFICO</b>				
620	Strade e piazze comunali	245'367.25	32.63	0.00	0.00
650	Trasporti	42'400.00	5.64	0.00	0.00
	<b>TOTALE PER DICASTERO</b>	<b>287'767.25</b>		<b>0.00</b>	
<b>7</b>	<b>PROTEZIONE DELL'AMBIENTE E TERRITORIO</b>				
710	Fognatura e depurazione acque	325'678.05	43.31	0.00	0.00
720	Eliminazione rifiuti	42'429.05	5.64	0.00	0.00
780	Sistemazione del territorio e diversi	33'098.80	4.40	0.00	0.00
	<b>TOTALE PER DICASTERO</b>	<b>401'205.90</b>		<b>0.00</b>	
<b>9</b>	<b>FINANZE E IMPOSTE</b>				
990	Ammortamenti	0.00	0.00	751'899.00	100.00
	<b>TOTALE PER DICASTERO</b>	<b>0.00</b>		<b>751'899.00</b>	
<b>TOTALI</b>		<b>718'973.15</b>	<b>95.62 %</b>	<b>751'899.00</b>	<b>100.00 %</b>
<b>SALDO</b>		<b>32'925.85</b>	<b>4.38 %</b>		
<b>TOTALI A PAREGGIO</b>		<b>751'899.00</b>		<b>751'899.00</b>	



CONSUNTIVO SECONDO LA CLASSIFICAZIONE ISTITUZIONALE  
PER L'ANNO 2010

COMUNE LUMINO	
Data	09-05-2011

RICAPITOLAZIONE PER GENERE DI CONTO

CONTO	%	DESCRIZIONE DEL CONTO	CONSUNTIVO 2010	PREVENTIVO 2010
<b>5</b>	<b>100.00</b>	<b>USCITE PER INVESTIMENTI IN BENI AMMINISTRATIVI</b>	<b>718'973.15</b>	<b>1'017'583.40</b>
<b>50</b>	<b>75.29</b>	<b>INVESTIMENTI IN BENI AMMINISTRATIVI</b>	<b>541'340.05</b>	<b>824'772.95</b>
501	75.29	Opere del genio civile	541'340.05	814'772.95
506	0.00	Mobili,macchine,veicoli,attrezzature ed installazioni	0.00	10'000.00
<b>56</b>	<b>15.28</b>	<b>CONTRIBUTI PROPRI</b>	<b>109'877.10</b>	<b>131'000.00</b>
561	5.90	Cantoni	42'400.00	40'000.00
562	9.39	Comuni e consorzi comunali	67'477.10	91'000.00
<b>58</b>	<b>9.42</b>	<b>ALTRE USCITE DA ATTIVARE</b>	<b>67'756.00</b>	<b>61'810.45</b>
581	9.42	Uscite di pianificazione	67'756.00	61'810.45



CONSUNTIVO SECONDO LA CLASSIFICAZIONE ISTITUZIONALE  
PER L'ANNO 2010

COMUNE LUMINO	
Data	09-05-2011

RICAPITOLAZIONE PER GENERE DI CONTO

CONTO	%	DESCRIZIONE DEL CONTO	CONSUNTIVO 2010	PREVENTIVO 2010
6	100.00	ENTRATE PER INVESTIMENTI IN BENI AMMINISTRATIVI	751'899.00	777'100.00
68	100.00	RIPORTI DEGLI AMMORTAMENTI	751'899.00	777'100.00
681	100.00	Beni amministrativi: ammortamenti ordinari	751'899.00	777'100.00



CONSUNTIVO SECONDO LA CLASSIFICAZIONE ISTITUZIONALE  
PER L'ANNO 2010

COMUNE LUMINO	
Data	09-05-2011

1	SICUREZZA PUBBLICA	RIS. C.C.	IMPORTO VOTATO TOT.	CONSUNTIVO 2010		PREVENTIVO 2010
				USCITE	ENTRATE	
150	Difesa nazionale militare					
5	USCITE PER INVESTIMENTI IN BENI AMMINISTRATIVI					
562.12	Parapalle Stand di Tiro M.M. 15/2009	22-10-2009	41'000.00	30'000.00		41'000.00
	<b>TOTALE ENTRATE</b>				<b>0.00</b>	<b>0.00</b>
	<b>TOTALE USCITE</b>			<b>30'000.00</b>		<b>41'000.00</b>
	<b>SALDO</b>				<b>30'000.00</b>	<b>41'000.00</b>



CONSUNTIVO SECONDO LA CLASSIFICAZIONE ISTITUZIONALE  
PER L'ANNO 2010

COMUNE LUMINO	
Data	09-05-2011

6	TRAFFICO	RIS. C.C.	IMPORTO VOTATO TOT.	CONSUNTIVO 2010		PREVENTIVO 2010
				USCITE	ENTRATE	
620	Strade e piazze comunali					
5	USCITE PER INVESTIMENTI IN BENI AMMINISTRATIVI					
501.01	Indennità espropriazione strada Bosniga MM 6/1996	25-11-1996	11'500.00	7'912.60		3'600.00
501.45	Credito quadro manutenzione strade pubbliche M.M. 03/2006 e 04/2008	15-05-2006	783'000.00	206'407.95		215'314.95
501.58	Progettazione Piazza M.M. 11/2008	22-12-2008	130'000.00	18'523.70		75'300.00
501.62	Illuminazione pubblica LED M.M. 21/2009	21-12-2009	17'200.00	12'523.00		17'200.00
501.63	Viale alberato			0.00		15'000.00
501.70	Rifacimento piazza del Paese			0.00		50'000.00
506.12	Posa/sostituzione idranti			0.00		10'000.00
	<b>TOTALE ENTRATE</b>				<b>0.00</b>	<b>0.00</b>
	<b>TOTALE USCITE</b>			<b>245'367.25</b>		<b>386'414.95</b>
	<b>SALDO</b>				<b>245'367.25</b>	<b>386'414.95</b>



CONSUNTIVO SECONDO LA CLASSIFICAZIONE ISTITUZIONALE  
PER L'ANNO 2010

COMUNE LUMINO	
Data	09-05-2011

6	TRAFFICO	RIS. C.C.	IMPORTO VOTATO TOT.	CONSUNTIVO 2010		PREVENTIVO 2010
				USCITE	ENTRATE	
650	Trasporti					
5	<b>USCITE PER INVESTIMENTI IN BENI AMMINISTRATIVI</b>					
501.55	Moderazione del traffico M.M. 02/2009	22-04-2009	42'500.00	0.00		42'500.00
561.01	Piano dei trasporti M.M. 16/2010	20-12-2010	424'000.00	42'400.00		0.00
561.10	Piano dei trasporti			0.00		40'000.00
	<b>TOTALE ENTRATE</b>				<b>0.00</b>	<b>0.00</b>
	<b>TOTALE USCITE</b>			<b>42'400.00</b>		<b>82'500.00</b>
	<b>SALDO</b>				<b>42'400.00</b>	<b>82'500.00</b>



CONSUNTIVO SECONDO LA CLASSIFICAZIONE ISTITUZIONALE  
PER L'ANNO 2010

COMUNE LUMINO	
Data	09-05-2011

7	PROTEZIONE DELL'AMBIENTE E TERRITORIO	RIS. C.C.	IMPORTO VOTATO TOT.	CONSUNTIVO 2010		PREVENTIVO 2010
				USCITE	ENTRATE	
710	Fognatura e depurazione acque					
5	<b>USCITE PER INVESTIMENTI IN BENI AMMINISTRATIVI</b>					
501.56	Sostituzione canalizzazioni			0.00		200'000.00
501.59	Canalizzazione Sotto Chiesa M.M. 14/2008	22-12-2008	185'700.00	53'000.00		180'858.00
501.64	Rifacimento canalizzazione via alla Volta del Carro e via Rampighetta M.M. 22/2009	21-12-2009	160'000.00	173'900.95		0.00
562.09	Consorzio depurazione acque - opere di conservazione M.M. 15/2007	20-12-2007	185'000.00	37'477.10		25'000.00
562.11	Ponte Giubiasco-Sementina Consorzio depurazione acque Bellinzona e dintorni			0.00		25'000.00
581.00	Piano generale smaltimento (PGS) M.M. 31/2006 e 18/1998	20-11-2006	400'000.00	61'300.00		17'980.45
	<b>TOTALE ENTRATE</b>				<b>0.00</b>	<b>0.00</b>
	<b>TOTALE USCITE</b>			<b>325'678.05</b>		<b>448'838.45</b>
	<b>SALDO</b>				<b>325'678.05</b>	<b>448'838.45</b>



CONSUNTIVO SECONDO LA CLASSIFICAZIONE ISTITUZIONALE  
PER L'ANNO 2010

COMUNE LUMINO	
Data	09-05-2011

7	PROTEZIONE DELL'AMBIENTE E TERRITORIO	RIS. C.C.	IMPORTO VOTATO TOT.	CONSUNTIVO 2010		PREVENTIVO 2010
				USCITE	ENTRATE	
720	Eliminazione rifiuti					
5	<b>USCITE PER INVESTIMENTI IN BENI AMMINISTRATIVI</b>					
501.46	Centro raccolta rifiuti M.M. 09/2006	22-05-2006	240'000.00	42'429.05		0.00
	<b>TOTALE ENTRATE</b>				<b>0.00</b>	<b>0.00</b>
	<b>TOTALE USCITE</b>			<b>42'429.05</b>		<b>0.00</b>
	<b>SALDO</b>				<b>42'429.05</b>	<b>0.00</b>



CONSUNTIVO SECONDO LA CLASSIFICAZIONE ISTITUZIONALE  
PER L'ANNO 2010

COMUNE LUMINO	
Data	09-05-2011

7	PROTEZIONE DELL'AMBIENTE E TERRITORIO	RIS. C.C.	IMPORTO VOTATO TOT.	CONSUNTIVO 2010		PREVENTIVO 2010
				USCITE	ENTRATE	
780	Sistemazione del territorio e diversi					
5	<b>USCITE PER INVESTIMENTI IN BENI AMMINISTRATIVI</b>					
501.61	Manutenzione reti paramassi Fornaci M.M. 13/2009	22-10-2009	15'000.00	26'642.80		15'000.00
581.03	WEB-GIS PR informatizzato M.M. 12/2008	22-12-2008	19'400.00	6'456.00		14'520.00
581.04	Revisione PR M.M. 13/2008	22-12-2008	29'310.00	0.00		29'310.00
	<b>TOTALE ENTRATE</b>				<b>0.00</b>	<b>0.00</b>
	<b>TOTALE USCITE</b>			<b>33'098.80</b>		<b>58'830.00</b>
	<b>SALDO</b>				<b>33'098.80</b>	<b>58'830.00</b>



CONSUNTIVO SECONDO LA CLASSIFICAZIONE ISTITUZIONALE  
PER L'ANNO 2010

COMUNE LUMINO	
Data	09-05-2011

9	FINANZE E IMPOSTE	RIS. C.C.	IMPORTO VOTATO TOT.	CONSUNTIVO 2010		PREVENTIVO 2010
				USCITE	ENTRATE	
990	Ammortamenti					
6	<b>ENTRATE PER INVESTIMENTI IN BENI AMMINISTRATIVI</b>					
681.00	Ammortamenti su beni amministrativi		0.00		751'899.00	777'100.00
	<b>TOTALE ENTRATE</b>				<b>751'899.00</b>	<b>777'100.00</b>
	<b>TOTALE USCITE</b>			<b>0.00</b>		<b>0.00</b>
	<b>SALDO</b>			<b>751'899.00</b>		<b>-777'100.00</b>



**CONSUNTIVO SECONDO LA CLASSIFICAZIONE ISTITUZIONALE  
PER L'ANNO 2010**

COMUNE LUMINO	
Data	09-05-2011

	Amministrazione generale	Sicurezza pubblica	Educazione	Cultura e tempo libero	Salute pubblica	Previdenza sociale	Traffico	Ambiente e territorio	Economia pubblica	Finanze e imposte	TOTALE
INVESTIMENTI IN BENI AMMINISTRATIVI	0.00	0.00	0.00	0.00	0.00	0.00	245'367.25	295'972.80	0.00	0.00	541'340.05
CONTRIBUTI PROPRI	0.00	30'000.00	0.00	0.00	0.00	0.00	42'400.00	37'477.10	0.00	0.00	109'877.10
ALTRE USCITE DA ATTIVARE	0.00	0.00	0.00	0.00	0.00	0.00	0.00	67'756.00	0.00	0.00	67'756.00
<b>USCITE PER INVESTIMENTI IN BENI AMMINISTRATIVI</b>	<b>0.00</b>	<b>30'000.00</b>	<b>0.00</b>	<b>0.00</b>	<b>0.00</b>	<b>0.00</b>	<b>287'767.25</b>	<b>401'205.90</b>	<b>0.00</b>	<b>0.00</b>	<b>718'973.15</b>
RIPORTI DEGLI AMMORTAMENTI	0.00	0.00	0.00	0.00	0.00	0.00	0.00	0.00	0.00	751'899.00	751'899.00
<b>ENTRATE PER INVESTIMENTI IN BENI AMMINISTRATIVI</b>	<b>0.00</b>	<b>0.00</b>	<b>0.00</b>	<b>0.00</b>	<b>0.00</b>	<b>0.00</b>	<b>0.00</b>	<b>0.00</b>	<b>0.00</b>	<b>751'899.00</b>	<b>751'899.00</b>
<b>MAGGIOR USCITA</b>	<b>0.00</b>	<b>30'000.00</b>	<b>0.00</b>	<b>0.00</b>	<b>0.00</b>	<b>0.00</b>	<b>287'767.25</b>	<b>401'205.90</b>	<b>0.00</b>	<b>-751'899.00</b>	<b>-32'925.85</b>



CONSUNTIVO SECONDO LA CLASSIFICAZIONE ISTITUZIONALE  
PER L'ANNO 2010

COMUNE LUMINO	
Data	09-05-2011

	RIASSUNTO	CONSUNTIVO 2010	PREVENTIVO 2010
<b>CONTO DI GESTIONE CORRENTE</b>			
Uscite correnti	3'226'239.34		3'177'728.00
Ammortamenti amministrativi	751'899.00		777'100.00
Addebiti interni	137'740.00		139'520.00
Totale spese correnti		4'115'878.34	4'094'348.00
Entrate correnti	4'462'567.00		3'937'380.00
Accrediti interni	137'740.00		139'520.00
Totale ricavi correnti		4'600'307.00	4'076'900.00
<b>Avanzo d'esercizio</b>		<b>484'428.66</b>	-17'448.00
<b>CONTO DEGLI INVESTIMENTI IN BENI AMMINISTRATIVI</b>			
Uscite per investimenti		718'973.15	1'017'583.40
Entrate per investimenti <i>(escluso il riporto degli ammortamenti 68*)</i>		0.00	0.00
Onere netto di investimento		718'973.15	1'017'583.40



CONSUNTIVO SECONDO LA CLASSIFICAZIONE ISTITUZIONALE  
PER L'ANNO 2010

COMUNE LUMINO	
Data	09-05-2011

	RIASSUNTO	CONSUNTIVO 2010	PREVENTIVO 2010
<b>CONTO DI CHIUSURA</b>			
Onere netto d'investimento		718'973.15	1'017'583.40
Ammortamenti amministrativi	751'899.00		777'100.00
Avanzo / disavanzo d'esercizio	484'428.66		-17'448.00
Autofinanziamento		1'236'327.66	759'652.00
<b>Avanzo totale</b>		<b>517'354.51</b>	-257'931.40



**BILANCIO DI CHIUSURA  
AL 31-12-2010**

COMUNE LUMINO	
Data	10-05-2011

**RIASSUNTO DEL BILANCIO**

	CONSUNTIVO	
	ATTIVO	PASSIVO
<b>RIASSUNTO DEL BILANCIO</b>		
BENI PATRIMONIALI	2'605'480.47	
BENI AMMINISTRATIVI	7'759'587.29	
FINANZIAMENTI SPECIALI	0.00	
ECEDENZA PASSIVA	0.00	
CAPITALE DI TERZI		7'545'604.76
FINANZIAMENTI SPECIALI		392'585.10
CAPITALE PROPRIO		2'426'877.90
<b>TOTALI</b>	<b>10'365'067.76</b>	<b>10'365'067.76</b>
		0.00
<b>TOTALI A PAREGGIO</b>	<b>10'365'067.76</b>	<b>10'365'067.76</b>



**BILANCIO DI CHIUSURA  
AL 31-12-2010**

COMUNE LUMINO	
Data	10-05-2011

**RICAPITOLAZIONE PER GENERE DI CONTO**

Conto	Descrizione del conto	Importo	Var. %	Anno precedente
<b>1</b>	<b>ATTIVO</b>			
10	LIQUIDITÀ	989'090.17	34.15	737'312.78
11	CREDITI	1'339'209.55	8.66	1'232'512.80
12	INVESTIMENTI IN BENI PATRIMONIALI	2'459.70	0.25	2'453.55
13	TRANSITORI ATTIVI	274'721.05	110.00	130'816.50
14	INVESTIMENTI IN BENI AMMINISTRATIVI	6'596'648.39	-1.05	6'666'508.34
15	PRESTITI E PARTECIPAZIONI	5'001.00	-85.71	35'000.00
16	CONTRIBUTI PER INVESTIMENTI	984'376.90	3.62	949'999.80
17	ALTRE USCITE ATTIVATE	173'561.00	23.09	141'005.00
19	ECCEDEXZA PASSIVA	0.00		0.00
		<b>10'365'067.76</b>	<b>4.74</b>	<b>9'895'608.77</b>



**BILANCIO DI CHIUSURA  
AL 31-12-2010**

COMUNE LUMINO	
Data	10-05-2011

**RICAPITOLAZIONE PER GENERE DI CONTO**

Conto	Descrizione del conto	Importo	Var. %	Anno precedente
<b>2</b>	<b>PASSIVO</b>			
20	IMPEGNI CORRENTI	327'886.20	18.84	275'909.98
21	DEBITI A BREVE TERMINE	198.40	65.96	119.55
22	DEBITI A MEDIO E A LUNGO TERMINE	6'983'000.00	-1.90	7'118'000.00
24	ACCANTONAMENTI	0.00		0.00
25	TRANSITORI PASSIVI	234'520.16	19.63	196'034.90
28	IMPEGNI VERSO FINANZIAMENTI SPECIALI	392'585.10	8.12	363'095.10
29	CAPITALE PROPRIO	2'426'877.90	24.94	1'942'449.24
		<b>10'365'067.76</b>	<b>4.74</b>	<b>9'895'608.77</b>



**BILANCIO DI CHIUSURA  
AL 31-12-2010**

COMUNE LUMINO	
Data	10-05-2011

Conto	Descrizione	D A R E	A V E R E	S A L D O	Anno preced.	Var.%	Variaz. Netta
<b>ATTIVO</b>		<b>16'664'754.83</b>	<b>6'299'687.07</b>	<b>10'365'067.76</b>	<b>9'895'608.77</b>	<b>4.74</b>	<b>469'458.99</b>
<b>LIQUIDITÀ</b>		<b>4'831'672.94</b>	<b>3'842'582.77</b>	<b>989'090.17</b>	<b>737'312.78</b>	<b>34.15</b>	<b>251'777.39</b>
100.00	Cassa	49'611.95	47'638.15	1'973.80	1'140.80	73.02	833.00
100.01	Cassa biblioteca comunale	1'276.60	0.00	1'276.60	976.60	30.72	300.00
101.00	Conto Corrente Postale 65-549-8	4'728'463.85	3'794'744.17	933'719.68	686'665.37	35.98	247'054.31
102.00	Conto Corrente BDS 1476404.001.000.001	5'742.69	104.40	5'638.29	2'022.41	178.79	3'615.88
102.10	Cto Raiffeisen no. 10477.70	46'577.85	96.05	46'481.80	46'507.60	-0.06	-25.80
<b>CREDITI</b>		<b>2'900'802.75</b>	<b>1'561'593.20</b>	<b>1'339'209.55</b>	<b>1'232'512.80</b>	<b>8.66</b>	<b>106'696.75</b>
112.16	Imposte da incassare Es. 2004	8'201.85	8'201.85	0.00	3'993.95	-100.00	-3'993.95
112.17	Imposte da incassare Es. 2005	35'268.55	31'939.10	3'329.45	718.50	363.39	2'610.95
112.18	Imposte da incassare Es. 2006	35'260.75	29'647.95	5'612.80	785.80	614.28	4'827.00
112.19	Imposte da incassare Es. 2007	80'653.05	80'653.05	0.00	18'379.60	-100.00	-18'379.60
112.20	Imposte da incassare Es. 2008	440'644.90	348'175.15	92'469.75	320'170.90	-71.12	-227'701.15
112.21	Imposte da incassare Es. 2009	707'970.60	363'289.75	344'680.85	507'808.00	-32.12	-163'127.15
112.22	Imposte da incassare Es. 2010	597'528.55	0.00	597'528.55	0.00	999.99	597'528.55
115.00	Debitori Diversi Esercizio Corrente	581'308.10	321'116.50	260'191.60	310'584.15	-16.23	-50'392.55
115.01	Debitori Diversi	374'874.15	354'470.75	20'403.40	62'689.30	-67.45	-42'285.90
115.02	Debitori Contributi Costruzioni Canalizzazioni	6'011.75	839.05	5'172.70	6'011.75	-13.96	-839.05
115.03	Debitori Amministrazione Federale delle Contribuzioni	2'934.30	1'370.85	1'563.45	1'370.85	14.05	192.60
115.05	Debitori LAINF	8'257.00	0.00	8'257.00	0.00	999.99	8'257.00
<b>INVESTIMENTI IN BENI PATRIMONIALI</b>		<b>2'459.70</b>	<b>0.00</b>	<b>2'459.70</b>	<b>2'453.55</b>	<b>0.25</b>	<b>6.15</b>
120.00	Deposito di garanzia locazione appartamento casa comunale	2'459.70	0.00	2'459.70	2'453.55	0.25	6.15
<b>TRANSITORI ATTIVI</b>		<b>406'093.15</b>	<b>131'372.10</b>	<b>274'721.05</b>	<b>130'816.50</b>	<b>110.00</b>	<b>143'904.55</b>
131.00	Transitori attivi locazioni, affitti, noleggi e tasse d'utilizzazione	14'257.40	8'300.00	5'957.40	8'300.00	-28.22	-2'342.60
132.00	Transitori attivi assicurazioni	26'551.00	12'539.00	14'012.00	12'539.00	11.75	1'473.00
139.00	Altri transitori attivi	365'284.75	110'533.10	254'751.65	109'977.50	131.64	144'774.15
<b>INVESTIMENTI IN BENI AMMINISTRATIVI</b>		<b>7'207'848.39</b>	<b>611'200.00</b>	<b>6'596'648.39</b>	<b>6'666'508.34</b>	<b>-1.05</b>	<b>-69'859.95</b>
140.00	Terreni non Edificati	623'369.80	0.00	623'369.80	623'369.80	0.00	0.00



**BILANCIO DI CHIUSURA  
AL 31-12-2010**

COMUNE LUMINO	
Data	10-05-2011

Conto	Descrizione	D A R E	A V E R E	S A L D O	Anno preced.	Var.%	Variaz. Netta
141.00	Opere del Genio Civile	2'654'400.02	280'700.00	2'373'700.02	2'339'960.92	1.44	33'739.10
141.01	Canalizzazioni	1'078'096.50	85'000.00	993'096.50	851'195.55	16.67	141'900.95
143.00	Costruzioni Edili	2'596'605.07	181'700.00	2'414'905.07	2'596'605.07	-7.00	-181'700.00
146.00	Mobili, Macchine, Veicoli e Automezzi	237'681.00	59'400.00	178'281.00	237'681.00	-24.99	-59'400.00
149.00	Altri Investimenti In Beni Amminis.	17'696.00	4'400.00	13'296.00	17'696.00	-24.86	-4'400.00
<b>PRESTITI E PARTECIPAZIONI</b>		<b>35'000.00</b>	<b>29'999.00</b>	<b>5'001.00</b>	<b>35'000.00</b>	<b>-85.71</b>	<b>-29'999.00</b>
155.01	Azioni Funivia Pizzo di Claro	30'000.00	29'999.00	1.00	30'000.00	-100.00	-29'999.00
155.02	Capitale Sociale Centrale Comuni Svizzeri	5'000.00	0.00	5'000.00	5'000.00	0.00	0.00
<b>CONTRIBUTI PER INVESTIMENTI</b>		<b>1'072'116.90</b>	<b>87'740.00</b>	<b>984'376.90</b>	<b>949'999.80</b>	<b>3.62</b>	<b>34'377.10</b>
161.00	Partecipazioni al Cantone	239'900.00	19'700.00	220'200.00	197'500.00	11.49	22'700.00
162.00	Partecipazione a Consorzi IDA	433'556.65	31'240.00	402'316.65	396'079.55	1.57	6'237.10
162.01	Partecipazione a Consorzi	42'240.00	1'200.00	41'040.00	0.00	999.99	41'040.00
165.00	Istituzioni Private	356'420.25	35'600.00	320'820.25	356'420.25	-9.99	-35'600.00
<b>ALTRE USCITE ATTIVATE</b>		<b>208'761.00</b>	<b>35'200.00</b>	<b>173'561.00</b>	<b>141'005.00</b>	<b>23.09</b>	<b>32'556.00</b>
171.00	Uscite di Pianificazione	187'881.00	30'000.00	157'881.00	120'125.00	31.43	37'756.00
179.00	Disaggio su Emissione Nuovi Prestiti	20'880.00	5'200.00	15'680.00	20'880.00	-24.90	-5'200.00



**BILANCIO DI CHIUSURA  
AL 31-12-2010**

COMUNE LUMINO	
Data	10-05-2011

Conto	Descrizione	D A R E	A V E R E	S A L D O	Anno preced.	Var.%	Variaz. Netta
<b>P A S S I V O</b>		<b>6'900'907.74</b>	<b>17'265'975.50</b>	<b>10'365'067.76</b>	<b>9'895'608.77</b>	<b>4.74</b>	<b>469'458.99</b>
<b>IMPEGNI CORRENTI</b>		<b>1'737'248.39</b>	<b>2'065'134.59</b>	<b>327'886.20</b>	<b>275'909.98</b>	<b>18.84</b>	<b>51'976.22</b>
200.00	Creditori Diversi Esercizio Corrente	171'613.17	444'952.77	273'339.60	171'613.17	59.28	101'726.43
200.01	Creditori Diversi Esercizi Precedenti	169'164.47	180'871.27	11'706.80	9'258.10	26.45	2'448.70
200.02	Creditori AVS, AI, IPG E AD	117'424.55	142'153.50	24'728.95	0.00	999.99	24'728.95
200.03	Creditori Cassa Pensione	179'377.55	182'301.55	2'924.00	0.00	999.99	2'924.00
200.05	Creditori Malattia	9'303.60	10'009.80	706.20	0.00	999.99	706.20
201.00	Deposito garanzia locazione appartamento casa comunale	0.00	2'459.70	2'459.70	2'453.55	0.25	6.15
201.01	Impegno verso biblioteca comunale	0.00	1'276.60	1'276.60	976.60	30.72	300.00
205.00	Quota cantonale licenze edilizie art. 19 cpv. 1 LE	21'128.95	21'128.95	0.00	8'018.90	-100.00	-8'018.90
206.00	Conto Corrente Stato/Comune	1'035'515.80	1'042'979.45	7'463.65	80'412.26	-90.72	-72'948.61
209.00	CREDITORE IVA	3'177.40	6'458.10	3'280.70	3'177.40	3.25	103.30
<b>DEBITI A BREVE TERMINE</b>		<b>0.00</b>	<b>198.40</b>	<b>198.40</b>	<b>119.55</b>	<b>65.96</b>	<b>78.85</b>
210.00	Cto/Cte BDS No. 1476404/001.002.001	0.00	198.40	198.40	119.55	65.96	78.85
<b>DEBITI A MEDIO E A LUNGO TERMINE</b>		<b>3'899'683.49</b>	<b>10'882'683.49</b>	<b>6'983'000.00</b>	<b>7'118'000.00</b>	<b>-1.90</b>	<b>-135'000.00</b>
221.02	Mutuo verso Asilo G.P.	0.00	43'000.00	43'000.00	43'000.00	0.00	0.00
221.25	Mutuo Banca Stato 1476404/403.000.001/898	1'009'988.61	1'009'988.61	0.00	1'000'000.00	-100.00	-1'000'000.00
221.26	Mutuo Banca Raiffeisen no. 10477.38/1	920'000.00	920'000.00	0.00	920'000.00	-100.00	-920'000.00
221.27	Mutuo Banca Raiffeisen no. 10477.39/1	900'000.00	900'000.00	0.00	900'000.00	-100.00	-900'000.00
221.28	Mutuo Banca Stato 1476404/403.000.001/993	928'770.25	928'770.25	0.00	915'000.00	-100.00	-915'000.00
221.31	Mutuo Banca Stato 1476404/403.000.001/1409	56'807.78	2'056'807.78	2'000'000.00	2'000'000.00	0.00	0.00
221.32	Mutuo Banca Raiffeisen no. 10477.68/1	0.00	300'000.00	300'000.00	300'000.00	0.00	0.00
221.33	Mutuo Banca Stato 1476404/403.000.001/2260	18'411.80	758'411.80	740'000.00	740'000.00	0.00	0.00
221.34	Mutuo Banca Stato 1476404/403.000.001/2767	7'938.34	307'938.34	300'000.00	300'000.00	0.00	0.00
221.35	Mutuo Banca Stato 1476404/403.000.001/3548	11'015.00	1'011'015.00	1'000'000.00	0.00	999.99	1'000'000.00
221.36	Mutuo Banca Stato 1476404/403.000.001/3720	6'011.25	906'011.25	900'000.00	0.00	999.99	900'000.00
221.37	Mutuo Banca Stato 1476404/403.000.001/3763	4'102.50	904'102.50	900'000.00	0.00	999.99	900'000.00
221.38	Mutuo Banca Stato 1476404/403.000.001/3775	4'570.56	804'570.56	800'000.00	0.00	999.99	800'000.00
<b>TRANSITORI PASSIVI</b>		<b>1'220'587.90</b>	<b>1'455'108.06</b>	<b>234'520.16</b>	<b>196'034.90</b>	<b>19.63</b>	<b>38'485.26</b>
251.00	Transitori passivi locazioni, affitti, diritti di superficie	583.35	1'166.70	583.35	583.35	0.00	0.00



**BILANCIO DI CHIUSURA  
AL 31-12-2010**

COMUNE LUMINO	
Data	10-05-2011

Conto	Descrizione	D A R E	A V E R E	S A L D O	Anno preced.	Var.%	Variaz. Netta
252.00	Transitori passivi assicurazioni	0.00	858.70	858.70	0.00	999.99	858.70
259.01	Altri Transitori passivi	195'451.55	415'717.76	220'266.21	195'451.55	12.70	24'814.66
259.02	Transitori stipendi	969'273.70	982'085.60	12'811.90	0.00	999.99	12'811.90
<b>IMPEGNI VERSO FINANZIAMENTI SPECIALI</b>		<b>0.00</b>	<b>392'585.10</b>	<b>392'585.10</b>	<b>363'095.10</b>	<b>8.12</b>	<b>29'490.00</b>
280.00	Accantonamenti per la manutenzione straordinaria delle canalizzazioni	0.00	119'362.00	119'362.00	107'362.00	11.18	12'000.00
282.00	Contributi sostitutivi per posteggi	0.00	34'700.00	34'700.00	33'450.00	3.74	1'250.00
283.00	Contributi sostitutivi per rifugi	0.00	238'523.10	238'523.10	222'283.10	7.31	16'240.00
<b>CAPITALE PROPRIO</b>		<b>43'387.96</b>	<b>2'470'265.86</b>	<b>2'426'877.90</b>	<b>1'942'449.24</b>	<b>24.94</b>	<b>484'428.66</b>
290.00	Avanzi di esercizio accumulati	0.00	1'942'449.24	1'942'449.24	1'899'061.28	2.28	43'387.96
291.00	Avanzo di esercizio anno di gestione	43'387.96	527'816.62	484'428.66	43'387.96		441'040.70

Comune di Lumino  
Consuntivo 2010

## TABELLA AMMORTAMENTO DEGRESSIVO ANNO 2010

POS. CONT.	DICITURA	VALORE AL 01.01.10	INVESTIMENTO NETTO 2010	VALORE AL 31.12.10	TASSO AMMORT. ORDINARIO 2010	AMMORTAMENTO ORDINARIO IN FR.	TASSO AMMORT. STRAORDINARIO	AMMORTAMENTO STRAORD. IN FR.	VALORE AL 31.12.10
140.00	TERRENI NON EDIFICATI	Fr. 623'369.80	Fr. 0.00	Fr. 623'369.80	0.00%	Fr. 0.00	0.00%	Fr. 0.00	Fr. 623'369.80
141.00	OPERE DEL GENIO CIVILE	Fr. 2'339'960.92	Fr. 314'439.10	Fr. 2'654'400.02	12.00%	Fr. 280'700.00	0.00%	Fr. 0.00	Fr. 2'373'700.02
143.00	COSTRUZIONI EDILI	Fr. 2'596'605.07	Fr. 0.00	Fr. 2'596'605.07	7.00%	Fr. 181'700.00	0.00%	Fr. 0.00	Fr. 2'414'905.07
146.00	MOBILI, MACCHINE VEICOLI E AUTOM.	Fr. 237'681.00	Fr. 0.00	Fr. 237'681.00	25.00%	Fr. 59'400.00	0.00%	Fr. 0.00	Fr. 178'281.00
149.00	ALTRI INVESTIMENTI	Fr. 17'696.00	Fr. 0.00	Fr. 17'696.00	25.00%	Fr. 4'400.00	0.00%	Fr. 0.00	Fr. 13'296.00
161.00	PARTECIPAZIONE AL CANTONE	Fr. 197'500.00	Fr. 42'400.00	Fr. 239'900.00	10.00%	Fr. 19'700.00	0.00%	Fr. 0.00	Fr. 220'200.00
162.01	PARTECIPAZIONE A CONSORZI	Fr. 12'240.00	Fr. 30'000.00	Fr. 42'240.00	10.00%	Fr. 1'200.00	0.00%	Fr. 0.00	Fr. 41'040.00
165.00	CONTRIBUTI ISTITUZ.PRIVATE	Fr. 356'420.25	Fr. 0.00	Fr. 356'420.25	10.00%	Fr. 35'600.00	0.00%	Fr. 0.00	Fr. 320'820.25
171.00	USCITE DI PIANIFICAZIONE	Fr. 120'125.00	Fr. 67'756.00	Fr. 187'881.00	25.00%	Fr. 30'000.00	0.00%	Fr. 0.00	Fr. 157'881.00
179.00	DISAGGIO SU NUOVI PRESTITI	Fr. 20'880.00	Fr. 0.00	Fr. 20'880.00	25.00%	Fr. 5'200.00	0.00%	Fr. 0.00	Fr. 15'680.00
<b>TOTALE</b>		<b>Fr. 6'522'478.04</b>	<b>Fr. 454'595.10</b>	<b>Fr. 6'977'073.14</b>		<b>Fr. 617'900.00</b>		<b>Fr. 0.00</b>	<b>Fr. 6'359'173.14</b>

### % Ammortamenti medi sul valore residuo al 01.01.2010

% Ammortamento ordinario 2010	9.47%
% Ammortamento straordinario 2010	0.00%
<u>% Ammortamento totale anno 2010</u>	<u>9.47%</u>

**10 % MINIMO DA CALCOLARE SUL VALORE RESIDUO AL 31.12 DELL'ANNO PRECEDENTE - art. 12 Regolamento sulla gestione finanziaria e contabilità dei comuni**

Comune di Lumino  
Consuntivo 2010

## TABELLA AMMORTAMENTO LINEARE ANNO 2010

POS. CONT.	DICITURA	VALORE INIZIALE * (INVEST.NETTO)	VALORE AL 01.01.10	INVESTIMENTO NETTO 2010	VALORE AL 31.12.10	TASSO AMMORT. ORDINARIO 2010 **	AMMORTAMENTO ORDINARIO IN FR.	TASSO AMMORT. STRAORDINARIO	AMMORTAMENTO STRAORD. IN FR.	VALORE AL 31.12.10
141.01	CANALIZZAZIONI	2'808'300.00	Fr. 851'195.55	Fr. 226'900.95	Fr. 1'078'096.50	3.03%	Fr. 85'000.00	0.00%	Fr. 0.00	Fr. 993'096.50
162.00	PARTECIPAZIONI A CONSORZI IDA	630'300.00	Fr. 383'839.55	Fr. 37'477.10	Fr. 421'316.65	3.03%	Fr. 19'000.00	0.00%	Fr. 0.00	Fr. 402'316.65
<b>TOTALE</b>		<b>3'438'600.00</b>	<b>Fr. 1'235'035.10</b>	<b>Fr. 264'378.05</b>	<b>Fr. 1'499'413.15</b>		<b>Fr. 104'000.00</b>		<b>Fr. 0.00</b>	<b>Fr. 1'395'413.15</b>

### % Ammortamenti medi sul valore residuo al 01.01.2010

% Ammortamento ordinario 2010	8.42%
% Ammortamento straordinario 2010	0.00%
% Ammortamento totale anno 2010	8.42%

\* valore iniziale 33 anni

\*\* ammortamento lineare considerando 10 anni di vita opere canalizzazione e 20 anni per opere Consorzio IDA rispetto al valore residuo al 01.01.2010.

QUESTI IMPORTI INIZIANO AD ESSERE AMMORTIZZATI DALL'ANNO SUCCESSIVO LA FINE DEI LAVORI. IL TASSO SI APPLICA SUL VALORE DELL'INVESTIMENTO INIZIALE NETTO.  
art. 13 Regolamento sulla gestione finanziaria e contabilità dei comuni

Comune di Lumino  
Consuntivo 2010

## TABELLA AMMORTAMENTO PERDITA EFFETTIVA ANNO 2010

POS. CONT.	DICITURA	VALORE AL 01.01.10	INVESTIMENTO NETTO 2010	VALORE AL 31.12.10	TASSO AMMORT. ORDINARIO 2010	AMMORTAMENTO ORDINARIO IN FR.	TASSO AMMORT. STRAORDINARIO	AMMORTAMENTO STRAORD. IN FR.	VALORE AL 31.12.10
155.00	MUTUO FUNIVIA PIZZO DI CLARO	Fr. 0.00	Fr. 0.00	Fr. 0.00	0.00%	Fr. 0.00	0.00%	Fr. 0.00	Fr. 0.00
155.01	AZIONI FUNIVIA PIZZO DI CLARO	Fr. 30'000.00	Fr. 0.00	Fr. 30'000.00	99.997%	Fr. 29'999.00	0.00%	Fr. 0.00	Fr. 1.00
155.02	CAPITALE SOCIALE CCS	Fr. 5'000.00	Fr. 0.00	Fr. 5'000.00	0.00%	Fr. 0.00	0.00%	Fr. 0.00	Fr. 5'000.00
<b>TOTALE</b>		<b>Fr. 35'000.00</b>	<b>Fr. 0.00</b>	<b>Fr. 35'000.00</b>		<b>Fr. 29'999.00</b>		<b>Fr. 0.00</b>	<b>Fr. 5'001.00</b>

### % Ammortamenti medi sul valore residuo al 01.01.2010

% Ammortamento ordinario 2010	85.71%
% Ammortamento straordinario 2010	0.00%
<hr/>	
% Ammortamento totale anno 2010	85.71%

art. 158 cpv. 4 LOC

Comune di Lumino  
Consuntivo 2010

## TABELLA RIASSUNTIVA AMMORTAMENTI ANNO 2010

	VALORE INIZIALE (INVEST.NETTO)	VALORE AL 01.01.10	INVESTIMENTO NETTO 2010	VALORE AL 31.12.10	AMMORTAMENTO ORDINARIO IN FR.	AMMORTAMENTO STRAORD. IN FR.	VALORE AL 31.12.10
AMM.DEGRESSIVO		Fr. 6'522'478.04	Fr. 454'595.10	Fr. 6'977'073.14	Fr. 617'900.00	Fr. 0.00	Fr. 6'359'173.14
AMM.LINEARE	Fr. 3'438'600.00	Fr. 1'235'035.10	Fr. 264'378.05	Fr. 1'499'413.15	Fr. 104'000.00	Fr. 0.00	Fr. 1'395'413.15
AMM.PERDITA EFFETTIVA		Fr. 35'000.00	Fr. 0.00	Fr. 35'000.00	Fr. 29'999.00	Fr. 0.00	Fr. 5'001.00
<b>TOTALI</b>	Fr. 3'438'600.00	Fr. 7'792'513.14	Fr. 718'973.15	Fr. 8'511'486.29	Fr. 751'899.00	Fr. 0.00	Fr. 7'759'587.29

### % Ammortamenti medi sul valore residuo al 01.01.2010

% Ammortamento ordinario 2010	9.65%
% Ammortamento straordinario 2010	0.00%
<hr/>	
% Ammortamento totale anno 2010	9.65%